

รายงานผลการดำเนินงานตามแผนปฏิบัติการ
ประจำปีงบประมาณ 2566
ของโรงพยาบาลเพชรบูรณ์และเครือข่าย
บริการสุขภาพอำเภอเมืองเพชรบูรณ์
(สำนักงานสาธารณสุขอำเภอเมืองเพชรบูรณ์)



บันทึกข้อความ

ส่วนราชการ กลุ่มพัฒนาระบบบริการและสนับสนุนบริการสุขภาพ

ที่ พช.0033.202/ ๑๗10

วันที่ 13 1 ต.ค 2566

เรื่อง รายงานผลการดำเนินงานตามแผนปฏิบัติการประจำปีเดือน กันยายน ประจำปีงบประมาณ 2566

เรียน ผู้อำนวยการโรงพยาบาลเพชรบูรณ์

ตามที่ ได้รับมอบหมายให้ติดตามผลการดำเนินงานตามแผนยุทธศาสตร์ รพ.เพชรบูรณ์ และเครือข่ายบริการสุขภาพอำเภอเมืองเพชรบูรณ์ ปี 2563 - 2567 และแผนงาน/โครงการตามแผนปฏิบัติการประจำปีงบประมาณ 2566 นั้น ในการนี้ ได้ติดตามผลการดำเนินงานตามแผนยุทธศาสตร์ฯ และแผนปฏิบัติการฯ โดยมีรายละเอียดดังนี้

1. ประเมินตามแผนยุทธศาสตร์ รพ.เพชรบูรณ์และเครือข่ายบริการสุขภาพ ปี 2563 - 2567

ยุทธศาสตร์	จุดมุ่งหมาย (ข้อ)	ตัวชี้วัดยุทธศาสตร์ (ตัวชี้วัด)	กลยุทธ์ย่อย (ข้อ)	ตัวชี้วัดเชิงกลยุทธ์ทั้งหมด (ตัวชี้วัด)	ตัวชี้วัดเชิงกลยุทธ์ประเมินในปี 66 (ตัวชี้วัด)	ผลการประเมินปี 2566 (ตุลาคม65 - กันยายน66)			
						บรรลุ	%บรรลุ	ไม่บรรลุ	%ไม่บรรลุ
						1. สร้างความเข้มแข็งระบบบริการปฐมภูมิ	2	5	1
2. พัฒนาคุณภาพบริการในโรงพยาบาล	1	13	2	46	36	9	25%	27	75%
3. ยกระดับคุณภาพบริการ (Excellence)	1	3	1	23	19	5	26%	14	74%
4. บุคลากรเก่ง ดี มีสุข	1	5	5	23	22	6	27%	16	73%
5. บริหารจัดการให้มีประสิทธิภาพ	2	8	3	27	25	10	40%	15	60%
6. พัฒนาสู่การเป็นสถาบันสมทบฯ	1	2	3	12	8	3	38%	5	63%
รวม	8	36	15	159	136	44	32.35%	92	67.65%

2. สรุปค่าใช้จ่ายตามโครงการที่ได้รับการอนุมัติประจำปีงบประมาณ 2566

ลำดับ	ประเภทค่าใช้จ่าย	ประมาณการแผนรายรับรายจ่ายปี 2566 (A) (บาท)	แหล่งเงิน	โครงการที่อนุมัติใช้เงิน	จำนวนเงินตามใบอนุญาต (ตุลาคม65 - กันยายน66) (บาท)			ใช้ไปจริง (C) (บาท)
					ในแผน	นอกแผน	รวม (B)	
1	โครงการพัฒนาคุณภาพบริการและสนับสนุนบริการ	4,000,000	เงินบำรุง	59	7,717,546	1,987,780	9,705,326	3,580,592
			เงินนอก	8	2,596,350	1,920,000	4,516,350	1,298,161
2	โครงการส่งเสริมป้องกันโรค PPA,PPB	1,250,000	เงินบำรุง	20	3,069,915	0	3,069,915	1,827,089
			เงินนอก	2	33,125	0	33,125	19,175
3	โครงการพัฒนา PCC	1,300,000	เงินบำรุง	2	261,500	0	261,500	65,800
			เงินนอก	5	177,250	143,100	320,350	298,895
4	โครงการพัฒนาบุคลากรในโรงพยาบาล/ESB/จริยธรรม	500,000	เงินบำรุง	11	1,179,410	0	1,179,410	408,152
			เงินนอก	3	764,400	0	764,400	610,272
5	โครงการพัฒนาบุคลากรด้านความรู้ วิจัย/R2R/นวัตกรรม	400,000	เงินบำรุง	6	700,680	0	700,680	293,260
			เงินนอก	0	0	0	0	0
6	โครงการสนับสนุนงานวิจัย/R2R/นวัตกรรม	500,000	เงินบำรุง	0	0	0	0	0
			เงินนอก	0	0	0	0	0
7	อื่นๆ	-	เงินบำรุง	1	144,810	0	144,810	144,810
			เงินนอก	3	526,170	60,000	586,170	150,236
รวม	7,950,000	เงินบำรุง	99	13,073,861	1,987,780	15,061,641	6,319,703	
		เงินนอก	21	4,097,295	2,123,100	6,220,395	2,376,739	

3. รายการแยกรายละเอียดโครงการและแหล่งงบประมาณใน/นอกแผน ประจำปีงบประมาณ 2566 (12 เดือน)

การใช้เงินของโครงการ	โครงการในแผน+เงิน รพ.	โครงการในแผน+เงิน นอก	โครงการนอกแผน+เงิน รพ.	โครงการนอกแผน+เงิน นอก	รวม
ตามใบอนุญาต	13,073,861	4,097,295	1,987,780	2,123,100	21,282,036
ใช้ไปจริง	6,009,407	968,094	310,296	1,408,645	8,696,442

4. สรุปการจัดทำโครงการตามแผนปฏิบัติการประจำปีงบประมาณ 2566 (12 เดือน)

จำนวนโครงการทั้งหมด	จำนวนโครงการที่อนุมัติ	ดำเนินการเสร็จแล้ว	เสร็จ (ส่งเล่มสรุปผล)	เสร็จ (ไม่ได้ส่งเล่มสรุปผล)	ไม่ได้ดำเนินการ
120	120	103	51	52	17
ร้อยละ	100.00%	85.83%	42.50%	43.33%	14.17%

5. สรุปใบอนุญาตการดำเนินงานแผนปฏิบัติการกรณีจัดประชุมประจำปีงบประมาณ 2566 (12 เดือน)

ยอดเงินรวม 31 ใบอนุมัติ	อาหารว่าง เครื่องดื่ม	อาหารกลางวัน	อื่นๆ	ใช้ไปจริง
819,340	549,130	229,250	40,960	172,665

6. สรุปใบขออนุมัติเงินบำรุงกรณีนอกแผนประมาณรายรับ - รายจ่ายประจำปีงบประมาณ 2566 (12 เดือน)

รายการ	วัสดุ/ครุภัณฑ์ทั่วไป	วัสดุ/ครุภัณฑ์การแพทย์	วัสดุ/ครุภัณฑ์คอมพิวเตอร์	รวม
เสนอ	2,085,675	57,050	0	2,142,725
อนุมัติ	210,975	27,050	0	238,025

วัลลา จันทสว่าง

(นางสาววัลลา จันทสว่าง)
นักวิชาการสาธารณสุขปฏิบัติการ
ผู้รายงาน



(นายศิริชัย สรรค์ธำรง)

รองผู้อำนวยการภารกิจด้านพัฒนาระบบ
บริการและสนับสนุนบริการสุขภาพ
ปฏิบัติราชการแทนผู้อำนวยการ
โรงพยาบาลเพชรบูรณ์

รัชณี ใจองมูล

(นางสาวรัชณี เมืองมูล)
นักวิเคราะห์นโยบายและแผน
ผู้รายงาน

พรวิมล

(นางสาวพรวิมล พัทธพงศ์พรรณ)
นักวิเคราะห์นโยบายและแผน
ผู้รายงาน



(นายพรเทพ โพธิ์ทองงาม)

นักวิชาการสาธารณสุขชำนาญการ

สรุปผลการกำกับ ติดตามแผนยุทธศาสตร์ โรงพยาบาลและเครือข่ายบริการสุขภาพอำเภอเมืองเพชรบูรณ์ ปีงบประมาณ 2566

ตัวชี้วัดประเด็นยุทธศาสตร์ (Strategic KPI)	Base line 2562	Base line 2563	Base line 2564	Base line 2565	เป้าหมาย (Target) ปี 66	ผลการดำเนินงานปี 66 ต.ค.65-ก.ย.66			กลยุทธ์ (Strategic Initiatives)	ตัวชี้วัดเชิงกลยุทธ์ (Initiatives KPIs)	Base line 2562	Base line 2563	Base line 2564	Base line 2565	เป้าหมาย (Target) ปี 66	ผลการดำเนินงานปี 66 ต.ค.65-ก.ย.66			ผู้รับผิดชอบ
						ผล	บรรลุ	ไม่บรรลุ								ผล	บรรลุ	ไม่บรรลุ	

ประเด็นยุทธศาสตร์ข้อที่ 1 สร้างความเข้มแข็งระบบบริการปฐมภูมิ

1. สักส่วนการใช้บริการผู้ป่วยนอกของประชาชนในพื้นที่รับผิดชอบ (CUP) ที่ให้บริการ ที่หน่วยบริการเครือข่าย(รพ.สต.+ PCC+ร้านขายยา+คลินิกเอกชน)เทียบกับรพ.เพชรบูรณ์	61:39	60:40	63.5:36.5	70.60 : 29.40	75:25	70.60 : 29.40	x	1.1 เพิ่มประสิทธิภาพระบบบริการปฐมภูมิ	1.1.1 ร้อยละของ รพ.สต. ที่ผ่านเกณฑ์การพัฒนาคุณภาพ รพ.สต. ดีดดาว	ร้อยละ 82.60 (ผ่านเกณฑ์ 5ดาว 19แห่ง)	ร้อยละ 100 (ผ่านเกณฑ์ 5 ดาว 23 แห่ง)	ร้อยละ 100 (ผ่านเกณฑ์ 5 ดาว 23 แห่ง)	ร้อยละ 100 (23แห่ง)	ร้อยละ 100 (23แห่ง)	ร้อยละ 100 (23แห่ง)	✓			1. รองฯปฐมภูมิ 2. สสอ.
									1.1.2 ยกระดับ รพ.สต. เป็น Pre-PCC	-	0 แห่ง	0 แห่ง	ไม่มี	1 แห่ง	ไม่มี		x	1. รองฯปฐมภูมิ 2. สสอ.	
									1.1.3 ยกระดับ Pre-PCC เป็น PCC	-	1 แห่ง	-	ไม่มี	-				1. รองฯปฐมภูมิ 2. สสอ.	
									1.1.4 ร้อยละของคลินิก หมอครอบครัวที่เปิดดำเนินการในพื้นที่ (Primary Care Cluster) **เป้าหมายทั้งอ.เมือง 24 ทีม**	ร้อยละ 23.80 (ในเมือง 1PCC 3 ทีม นาไร่ 1PCC 1 ทีม เรือนจำ1 ทีม)	เปิด1 แห่ง(บ้านโคก)	8 แห่งจาก 25 แห่ง ร้อยละ 32 (ในเมือง 1PCC 3 ทีม นาไร่1PCC 1ทีม เรือนจำ1 ทีม บ้านโคก 1 ทีม)	8 แห่งจาก 25 แห่ง ร้อยละ 32	ร้อยละ 50	8 แห่งจาก 25 แห่ง ร้อยละ 32		x	1. รองฯปฐมภูมิ 2. สสอ.	
									1.1.5 ระดับการพัฒนาเครือข่ายระดับอำเภอ (District Health Board: DHB) ที่เชื่อมโยงระบบบริการปฐมภูมิกับท้องถิ่นอย่างมีคุณภาพ	ดำเนินการตาม เกณฑ์ข้อ 1-3	(ดำเนินการตาม เกณฑ์ข้อ 1-3)	(ดำเนินการตาม เกณฑ์ข้อ 1-3)	(ดำเนินการตาม เกณฑ์ข้อ 1-3)	(ดำเนินการตาม เกณฑ์ข้อ 1-3)	(ดำเนินการตาม เกณฑ์ข้อ 1-3)	✓		1. รองฯปฐมภูมิ 2. สสอ.	
									1.1.6 ร้อยละของตำบลที่มีระบบการส่งเสริมสุขภาพดูแลผู้สูงอายุ ผู้พิการ และผู้ด้อยโอกาส และการดูแลระยะยาว ในชุมชน (Long Term Care)	ร้อยละ 100	ร้อยละ 100	ร้อยละ 100	ร้อยละ 100	ร้อยละ 100	ร้อยละ 100	✓		1. รองฯปฐมภูมิ 2. สสอ.	
									1.1.7 ร้อยละผู้ป่วย ได้รับการดูแล HHCC/Homeward	ร้อยละ 86.00	ร้อยละ 87.70	ร้อยละ 68.19	ร้อยละ 32.53	ร้อยละ 95	ร้อยละ 32.53		x	1. รองฯปฐมภูมิ 2. สสอ.	
									1.1.8 มีการขยายบริการ ด้านเวชกรรมฟื้นฟู	-	-			-				1. รองฯปฐมภูมิ 2. ทน.กลุ่มงานเวชศาสตร์ฟื้นฟู	
									1.1.9 มีการขยายเปิดให้บริการแพทย์แผนไทยฯ PCC คลองศาลา.	-	1.เพิ่มยาสมุนไพร5 รายการ 2.เพิ่ม พืชการ ต้านแผน ไทยรายการ 3.ระหว่าง ดำเนินการ 4.กัญชา2 ตำรับ	1.เพิ่ม กัญชา5 ตำรับ 2.เพิ่มยาสมุนไพร ได้3รายการ 3.เพิ่มการ ผลิต สมุนไพร1 รายการ	1.เพิ่มกัญชา2 ตำรับ	✓			1. รองฯปฐมภูมิ 2. ทน.กลุ่มงานการแพทย์แผนไทยฯ		
									1.1.10 ร้อยละของ ผู้ป่วยนอก PCC/รพ.สต. ได้รับบริการการแพทย์แผนไทยและการแพทย์ทางเลือกที่ได้มาตรฐาน	ร้อยละ 26.0	ร้อยละ 25.08	ร้อยละ 24.65	ร้อยละ 17.72	≥ร้อยละ31.5	ร้อยละ 19.35		x	1. รองฯปฐมภูมิ 2. สสอ. 3. ทน.กลุ่มงานการแพทย์แผนไทยฯ	
									1.1.11 ร้อยละผู้ป่วยโรค DM/HT/Asthma / COPD visitPCC (ลดการแออัดในโรงพยาบาล)	ร้อยละ 10.72	ร้อยละ 25.49	ร้อยละ 19.58	ร้อยละ 21.77	>ร้อยละ50	ร้อยละ 26.44		x	รองฯปฐมภูมิ	

ตัวชี้วัดประเด็นยุทธศาสตร์ (Strategic KPI)	Base line 2562	Base line 2563	Base line 2564	Base line 2565	เป้าหมาย (Target) ปี 66	ผลการดำเนินงานปี 66 ต.ค.65-ก.ย.66			กลยุทธ์ (Strategic Initiatives)	ตัวชี้วัดเชิงกลยุทธ์ (Initiatives KPIs)	Base line 2562	Base line 2563	Base line 2564	Base line 2565	เป้าหมาย (Target) ปี 66	ผลการดำเนินงานปี 66 ต.ค.65-ก.ย.66			ผู้รับผิดชอบ			
						ผล	บรรลุ	ไม่บรรลุ								ผล	บรรลุ	ไม่บรรลุ				
																					1. รองปฐมภูมิ 2. สสอ. 3. ประธาน SP NCD	
																					1. รองปฐมภูมิ 2. สสอ.	
5. อุบัติการณ์โรคความดันโลหิตสูง (ต่อแสนประชากร)	981.93	834.77	1030.9	786.01	≤786.1	338.8	✓														1. รองปฐมภูมิ 2. สสอ.	
																						1. รองปฐมภูมิ 2. สสอ. 3. ประธาน SP NCD
																						1. รองปฐมภูมิ 2. สสอ. 3. ประธาน SP NCD
																						1. รองปฐมภูมิ 2. สสอ. 3. ประธาน SP NCD

ประเด็นยุทธศาสตร์ข้อที่ 2 พัฒนาคูณภาพบริการในโรงพยาบาล

6. โรงพยาบาลผ่านการรับรองคุณภาพซ้ำ (Re Accreditation)	ผ่าน ReAccreditation ครั้งที่ 29 ส.ค. 59	ผ่าน Re Accreditation ครั้งที่ 3	-	-	ผ่าน Re Accreditation ครั้งที่ 4	ประเมิน กค.66	✓	2.1 เพิ่มประสิทธิภาพระบบบริการด้านคลินิก															
7. ระดับความพึงพอใจผู้รับบริการ	81.35	OPD = 79.78, IPD = 82.57	OPD = 81.02, IPD = 82.20	OPD = 74.92%, IPD = 85.15%	≥85	ER 62.74%, OPD 81.03%, IPD 85.93%																✗	ท่นกลุ่มงาน
8. อัตราตายผู้ป่วยใน (<1,000 ราย)	41			37.84	≤28	38.57																✗	PCT อายุรกรรม
																						✗	PCT ศัลยกรรม
9. อัตราการติดเชื้อในโรงพยาบาล	1.48	0.93	1.3	1.16	≤1.5	1.57																✗	1. IC 2. PCT
ปี 2566 ไตรมาส1 ลำดับ 1 MICU = 13.47																						✗	1. IC 2. PCT
ลำดับ 2 CCU = 9.73																						✗	1. IC 2. PCT
ลำดับ 3 SICU = 8.06																						✗	1. IC 2. PCT
																						✗	1. IC 2. PCT
																						✗	1. IC 2. PCT 3. PTC
10. ร้อยละตัวชี้วัด SP ที่ผ่านเกณฑ์	ร้อยละ 55.71	45.16	49.1	47.62	≥ร้อยละ65	43.4																✗	ประธาน SP แต่ละสาขา
																						✗	SP ผ่าน 8 สาขา จาก 23 สาขา
																						✗	SP ผ่าน 11 สาขา จาก 21 สาขา
																						✗	SP ผ่าน 9 สาขา จาก 22 สาขา
																						✗	SP ผ่าน 7 สาขา จาก 23 สาขา
																						✗	SP ผ่าน 7 สาขา จาก 23 สาขา
																						✗	ทุกสาขา
																						✗	ลดร้อยละ30 จากปี ก่อนหน้า
																						✗	25.4

ตัวชี้วัดประเด็นยุทธศาสตร์ (Strategic KPI)	Base line 2562	Base line 2563	Base line 2564	Base line 2565	เป้าหมาย (Target) ปี 66	ผลการดำเนินงานปี 66 คค.65-กย.66			กลยุทธ์ (Strategic Initiatives)	ตัวชี้วัดเชิงกลยุทธ์ (Initiatives KPIs)	Base line 2562	Base line 2563	Base line 2564	Base line 2565	เป้าหมาย (Target) ปี 66	ผลการดำเนินงานปี 66 คค.65-กย.66			ผู้รับผิดชอบ	
						ผล	บรรลุ	ไม่บรรลุ								ผล	บรรลุ	ไม่บรรลุ		
									2.1.21 ขยายและเพิ่มศักยภาพ Service plan สาขาสุขภาพช่องปาก											ประธาน SP ทันตกรรม
									2.1.22 ขยายและเพิ่มศักยภาพ หู คอ จมูก											หน.กลุ่มงาน หู คอ จมูก
11. ระยะเวลารอคอยเฉลี่ยผู้ป่วยนอก (นาที)	229	213	160.7	164	<90	145		✘	ศูนย์ข้อมูล	2.1.23 ระยะเวลารอคอยเฉลี่ยในแต่ละ OPD (นาที)	229	206	160.67	164	<90	145		✘	1. PCT 2. OPDแต่ละแผนก	
12. ร้อยละผู้ป่วย Re admission	ร้อยละ 10.84	ร้อยละ 7.88	ร้อยละ 10.53	9.46	≤ร้อยละ7	11.76		✘	ศูนย์ข้อมูล	2.1.24 ร้อยละการ Re admission ของผู้ป่วยในกลุ่มโรคที่แต่ละ PCT กำหนด	ร้อยละ 10.84	ร้อยละ 7.88	ร้อยละ 10.53	9.46	≤ร้อยละ7	11.76		✘	ทุก PCT	
13. อัตราการเกิด ME OPD (: 1,000ใบสั่งยา)	0.205	1.105	0.555	0.18	< 1.00	0.26	✓			2.1.25 อัตราการเกิด OPD-Prescribing error	0.47	2.94	1.96	0.61	<0.2	0.9		✘	PTC	
										2.1.26 อัตราการเกิด OPD-Transcribing error	0.17	0.4	0.2	0.05	<0.1	0.05	✓		PTC	
										2.1.27 อัตราการเกิด OPD-Dispensing error	0.11	1.08	0.06	0.04	0	0.07		✘	PTC	
										2.1.28 อัตราการเกิด OPD-Admin error	0.07	0	0	0.00	0	0.01		✘	PTC	
14. อัตราการเกิด ME IPD (: 1,000วันนอน)	0.92	0.138	0.283	0.45	<4.64	0.85	✓			2.1.29 อัตราการเกิด IPD-Prescribing error	0.19	0.22	0.36	0.87	≤1	1.91		✘	PTC	
										2.1.30 อัตราการเกิด IPD-Transcribing error	0.85	0.15	0.36	0.27	0	0.25		✘	PTC	
										2.1.31 อัตราการเกิด IPD-Dispensing error	0.74	0.15	0.34	0.50	≤1	1.01		✘	PTC	
										2.1.32 อัตราการเกิด IPD-Admin error	1.9	0.03	0.07	0.17	≤1	0.24	✓		PTC	
										2.1.33 จำนวนผู้ป่วยแพทย์ ยาซ้ำ OPD & IPD	4	0	0	1.00	0	0	✓		PTC	
15. จำนวนอุบัติการณ์ระดับรุนแรง	18	36	NA	0	<18	13	✓			2.1.34 จำนวนอุบัติการณ์ทางคลินิก ระดับ G,H,I และ Sentinel event	13	25	NA	0	<13	11	✓		1. RM 2. PCT	
										2.1.35 จำนวนครั้งการเกิดอุบัติการณ์non clinic ความรุนแรงระดับ 3	5	11	NA	0	<5	2	✓		1. RM 2. PCT 3. หน.กลุ่มงาน	
										2.1.36 ร้อยละการทำ RCA ในอุบัติการณ์ระดับ G,H,I Sentinel event และระดับ3	ร้อยละ 83	NA	NA	ร้อยละ 100	ร้อยละ 100	ร้อยละ 100	✓		1. RM 2. PCT 3. หน.กลุ่มงาน	
										2.1.37 จำนวนครั้งอุบัติการณ์ระดับรุนแรงซ้ำ (Clinic=G,H,I Sentinel eventและ Non clinic=ระดับ3)	2	NA	NA	0	≤2	0	✓		1. RM 2. PCT 3. หน.กลุ่มงาน	

ตัวชี้วัดประเด็นยุทธศาสตร์ (Strategic KPI)	Base line 2562	Base line 2563	Base line 2564	Base line 2565	เป้าหมาย (Target) ปี 66	ผลการดำเนินงานปี 66 คค.65-กย.66			กลยุทธ์ (Strategic Initiatives)	ตัวชี้วัดเชิงกลยุทธ์ (Initiatives KPIs)	Base line 2562	Base line 2563	Base line 2564	Base line 2565	เป้าหมาย (Target) ปี 66	ผลการดำเนินงานปี 66 คค.65-กย.66			ผู้รับผิดชอบ
						ผล	บรรลุ	ไม่บรรลุ								ผล	บรรลุ	ไม่บรรลุ	
																			1. RM 2. นิติกร 3. คณะกรรมการ ใกล้เคียง
16. อัตราความสมบูรณ์เวชระเบียน OPD	80.7 (External audit)	84.24	79.22	81.45	85	82.8			2.2 เพิ่มประสิทธิภาพระบบบริการด้านสนับสนุนบริการ	ร้อยละ 5	ร้อยละ 5	ร้อยละ 5	ร้อยละ 5	≥ร้อยละ 5	ร้อยละ 5	✓		MRA	
17. อัตราความสมบูรณ์เวชระเบียน IPD	71.32	72.5	70.18	76.56	80	74.6			2.2.2 ร้อยละการตรวจสอบเวชระเบียนผู้ป่วยใน	ร้อยละ 29.47	NA	NA	Medและ คีย์ audit 100% อื่นๆ audit 5%	ร้อยละ 100	Medและ คีย์ audit 100% อื่นๆaudit 5%		✗	MRA	
									2.2.3 เพิ่มจำนวน Auditor เวชระเบียน	7 คน			ไม่มีเพิ่ม	เพิ่มแผนกละ 2 คน	ไม่มีเพิ่ม		✗	MRA	
18. ร้อยละเครื่องมือและอุปกรณ์ที่สำคัญได้รับการดูแลบำรุงรักษา	ร้อยละ 80	ร้อยละ 85	ร้อยละ 85	ร้อยละ 85	ร้อยละ 100	รอ			2.2.4 ร้อยละเครื่องมือและอุปกรณ์ทางการแพทย์ที่เสี่ยงสูงได้รับการดูแล บำรุง รักษา	ร้อยละ 80 (5รายการ)	ร้อยละ 85	ร้อยละ 85	ร้อยละ 90	ร้อยละ 100	ร้อยละ 44.85		✗	1. ทน.กลุ่มงาน โครงสร้าง พื้นฐานและ วิศวกรรมทาง การแพทย์ 2. ศูนย์ เครื่องมือแพทย์	
									2.2.5 ร้อยละเครื่องมือและอุปกรณ์ทางการแพทย์ที่เสี่ยงสูงได้รับการสอบเทียบ (calibration)	ร้อยละ 82 (มีบางรายการที่ผู้ป่วยใช้)	ร้อยละ 85	ร้อยละ 85	ร้อยละ 65	ร้อยละ 100	ร้อยละ 33.49		✗	1. ทน.กลุ่มงาน โครงสร้าง พื้นฐานและ วิศวกรรมทาง การแพทย์ 2. ศูนย์ เครื่องมือแพทย์	
									2.2.6 ร้อยละเครื่องมือและอุปกรณ์ทั่วไปที่สำคัญได้รับการดูแล บำรุง รักษา	ร้อยละ 81 (27รายการ 150 งาน)	ร้อยละ 85	ร้อยละ 85	NA	ร้อยละ 100	ร้อยละ 30.91		✗	ทน.กลุ่มงาน โครงสร้าง พื้นฐานและ วิศวกรรมทาง การแพทย์	
									2.2.7 ร้อยละเครื่องมือและอุปกรณ์ที่ได้รับการซ่อมเสร็จเรียบร้อยภายในเวลาที่กำหนด	ร้อยละ 75	ร้อยละ 75	ร้อยละ 75	ร้อยละ 97.02	>ร้อยละ 95	ร้อยละ 83.69		✗	ทน.กลุ่มงาน โครงสร้าง พื้นฐานและ วิศวกรรมทาง การแพทย์	
									2.2.8 ขยายสถานที่ศูนย์รวมการดูแลเครื่องมือและอุปกรณ์	-	ยังไม่ดำเนินการ	-	-	-	-			1. รองฯพรส. 2. รองฯบริหาร	

ประเด็นยุทธศาสตร์ข้อที่ 3 ยกระดับคุณภาพบริการ (Excellence)

19. CMI	1.454	1.5155	1.6288	1.71	≥1.8	1.76			3.1 Service Excellence										
20. ร้อยละการส่งต่อผู้ป่วยรักษาโรงพยาบาลที่มีศักยภาพสูงกว่า	(6,072) ลดลง ร้อยละ 32 จากปี 61	(4,429) ลดลง ร้อยละ 27.05 จากปี 62	(3,886) ลดลง ร้อยละ 12.26 จากปี 63	(2,830) ลดลง ร้อยละ 27.17 จากปี 64	ลดลงร้อยละ 5 จากปี 2565	(1,174) ลดลง ร้อยละ 58.515 จากปี 65	✓												
21. ร้อยละความสำเร็จของกรยกระดับศูนย์ความเป็นเลิศทางการแพทย์ (3 Excellence)	1.หัวใจ Level 3	1.หัวใจ Level 3	1.หัวใจ Level 3	1.หัวใจ Level 3	1.หัวใจ Level 3	1.หัวใจ Level 3	✓	1) Excellence สาขาหัวใจ	3.1.1 ขยายและเพิ่มศักยภาพบริการ	-	-	-	เปิด CCU 19 ศค. 65	-					1. รองฯพรส. 2. ประธาน SP ไรศหัวใจ
	2.Trauma Level 3	2.Trauma Level 2	2.Trauma Level 2	2.Trauma Level 2	2.Trauma Level 2	2.Trauma Level 2			3.1.2 ร้อยละผู้ป่วยโรคกล้ามเนื้อหัวใจตายเฉียบพลันชนิด STEMI ได้รับยาละลายลิ่มเลือด (Fibrinolytic)	ร้อยละ 84.55	ร้อยละ 80.77	ร้อยละ 81.53	ร้อยละ 80.64 (25/31)	≥ร้อยละ 85	ร้อยละ 90	✓			

ตัวชี้วัดประเด็นยุทธศาสตร์ (Strategic KPI)	Base line 2562	Base line 2563	Base line 2564	Base line 2565	เป้าหมาย (Target) ปี 66	ผลการดำเนินงานปี 66 คค.65-กย.66			กลยุทธ์ (Strategic Initiatives)	ตัวชี้วัดเชิงกลยุทธ์ (Initiatives KPIs)	Base line 2562	Base line 2563	Base line 2564	Base line 2565	เป้าหมาย (Target) ปี 66	ผลการดำเนินงานปี 66 คค.65-กย.66			ผู้รับผิดชอบ	
						ผล	บรรลุ	ไม่บรรลุ								ผล	บรรลุ	ไม่บรรลุ		
23. ร้อยละผลงานทำวิจัย /R2R/นวัตกรรมด้านสุขภาพที่ให้นายงานต่างๆ นำมาใช้ประโยชน์	ร้อยละ 100 (7 เรื่อง)	ร้อยละ 75 (9 เรื่อง จาก 12 เรื่อง)	ร้อยละ 61.8 (16 เรื่อง จาก 21 เรื่อง)	ร้อยละ 100 (4 เรื่อง จาก 4 เรื่อง)	ร้อยละ 100	100% (7 เรื่อง เผยแพร่ ไปใช้ ประโยชน์ ทั้งหมด 7 เรื่อง)	✓		4.2 ส่งเสริมการสร้างงานวิจัย/นวัตกรรมและนำไปใช้พัฒนางาน	4.2.1 จำนวนเรื่องการทำวิจัย /R2R/นวัตกรรม (จำนวนเรื่องที่ทำใหม่แต่ละปี ส่วนสำเร็จบางเรื่องดำเนินการข้ามปี)	32 (เสร็จ 13 เรื่อง)	33 (เสร็จ 12 เรื่อง)	34 (เสร็จ 21 เรื่อง)	37 เรื่อง/เสร็จ 10 เรื่อง	≥ 40เรื่อง	87 เรื่อง (เสร็จ 7 เรื่อง นำไปใช้ประโยชน์ 7 เรื่อง)	✓		ศูนย์วิจัย	
										4.2.2 ร้อยละเงินบำรุงสนับสนุนการทำวิจัย / R2R /นวัตกรรม(เทียบจากแผนประมาณรายรับเงินบำรุง)	ร้อยละ 0.017 (150,000)	ร้อยละ 0.053	ร้อยละ 0.183	ร้อยละ 0.326	ร้อยละ 0.05 ของงบประมาณรายรับเงินบำรุง	ร้อยละ 0.034		✗	ศูนย์วิจัย	
										4.2.3 จำนวนบุคลากรที่ได้รับการพัฒนาความรู้และทักษะวิจัย R2R	87 คน	อบรมงานวิจัย PAR 71คน	NA	NA	จำนวน 60 คน	อบรมHSP 110 คน	✓		ศูนย์วิจัย	
										4.2.4 จำนวนบุคลากรที่ได้รับการพัฒนาเป็น Talent Researcher / Talent Innovator	70 คน (สะสมตั้งแต่ปี 57-62)	0 (ติดช่วง Covid-19 เลยไม่ได้จัดอบรม)	NA	NA	แพทย์ 2 คนต่อปีสาขาอื่นๆ 5 คนต่อปี	อบรมทักษะการวิจัย จำนวน 35 คน	✓		ศูนย์วิจัย	
										4.2.5 จำนวนบุคลากรที่ได้รับการพัฒนาเป็น Clinical Research Mentorship	1 คน (ได้รับใบรับรองจาก วช.)	0 (ติดช่วง Covid-19 เลยไม่ได้จัดอบรม)	NA	NA	ปีละ 2 คน	ยังไม่ได้ดำเนินการ		✗	ศูนย์วิจัย	
24. ระดับความสำเร็จโรงพยาบาลคุณธรรม	ระดับ รพ. คุณธรรม ต้นแบบ	ระดับ รพ. คุณธรรม ต้นแบบ	ระดับ รพ. คุณธรรม ต้นแบบ	ระดับ รพ. คุณธรรม ต้นแบบ	ระดับรพ. คุณธรรม ต้นแบบ	ระดับ รพ. คุณธรรม ต้นแบบ	✓		4.3 ส่งเสริมบุคลากรให้มีคุณธรรมและจริยธรรม	4.3.1 ร้อยละบุคลากรที่มี IDP การพัฒนาบุคลากรด้านคุณธรรมและจริยธรรมอย่างน้อยคนละ 1 หลักสูตร ต่อปี	NA	NA	NA	NA	ร้อยละ100	NA		✗	คณะกรรมการชมรมจริยธรรม	
										4.3.2 ร้อยละบุคลากรที่ได้รับการอบรมเข้าร่วมกิจกรรมด้านคุณธรรมจริยธรรม	NA	NA	NA	NA	ร้อยละ100	NA		✗	คณะกรรมการชมรมจริยธรรม	
										4.3.3 ร้อยละบุคลากรที่เข้าปฏิบัติงานใหม่เข้าร่วมโครงการปฏิบัติธรรม	NA	NA	NA	NA	ร้อยละ100	NA		✗	คณะกรรมการชมรมจริยธรรม	
										4.3.4 ระดับคุณภาพคุณธรรมและความโปร่งใสตามเกณฑ์ ITA	100	สูงมาก (80-100)	ร้อยละ 95.83	ร้อยละ 95.65	สูงมาก(80-100)	ร้อยละ 92	✓		คณะกรรมการ ITA	
25. ระดับความผูกพันของบุคลากรตามดัชนีความสุขของคนทำงาน (Happinometer)	ร้อยละ 62.42	NA	ร้อยละ 66.61	ร้อยละ 60.14	≥ร้อยละ 80	ร้อยละ 67.10		✗	4.4 สร้างเสริมความผูกพัน	4.4.1 จำนวนครั้งการประเมินความผูกพันแยกเป็นกลุ่มงานและวิชาชีพ	1 ครั้ง	ยังไม่ดำเนินการ	1 ครั้ง	1 ครั้ง	1 ครั้ง	1 ครั้ง	✓		รอง พรส.	
										4.4.2 ขยายและเพิ่มสวัสดิการบุคลากร	-	ยังไม่ดำเนินการ	-	-	-				รองบริหาร	
										4.4.3 จำนวนชมรมที่มีการดำเนินงานกิจกรรมอย่างต่อเนื่อง	7 ชมรม (ทั้งหมด 16 ชมรม)	10 ชมรม (ทั้งหมด 16 ชมรม)	ติดช่วงโควิด	ฟิตเนส, ฟุตบอล, เปตอง	ทุกชมรม	ฟิตเนส, ฟุตบอล, โยคะ			✗	ประธานแต่ละชมรม
										4.4.4 ร้อยละบุคลากรที่ได้รับการตรวจสุขภาพ	ร้อยละ 79	ร้อยละ 82.8	ร้อยละ 83.99	ร้อยละ 68.86	≥ร้อยละ 85	93 ราย (N= 1724) คิดเป็นร้อยละ 5.39			✗	กลุ่มงานอาชีพเวชกรรม
										4.4.5 ร้อยละบุคลากรที่ได้รับการปรับเปลี่ยนพฤติกรรมสุขภาพสำเร็จ	ร้อยละ 77.10	ร้อยละ 83	ร้อยละ 86.48	ร้อยละ 76.53	≥ร้อยละ 86	ร้อยละ 75.77			✗	1.กลุ่มงานอาชีพเวชกรรม 2.กลุ่มงานสุขภาพศึกษา

ตัวชี้วัดประเด็นยุทธศาสตร์ (Strategic KPI)	Base line 2562	Base line 2563	Base line 2564	Base line 2565	เป้าหมาย (Target) ปี 66	ผลการดำเนินงานปี 66 คค.65-กย.66			กลยุทธ์ (Strategic Initiatives)	ตัวชี้วัดเชิงกลยุทธ์ (Initiatives KPIs)	Base line 2562	Base line 2563	Base line 2564	Base line 2565	เป้าหมาย (Target) ปี 66	ผลการดำเนินงานปี 66 คค.65-กย.66			ผู้รับผิดชอบ															
						ผล	บรรลุ	ไม่บรรลุ								ผล	บรรลุ	ไม่บรรลุ																
																				1. รองบริหาร 2. กลุ่มงานการเงิน +บัญชี														
																				1. รองบริหาร 2. กลุ่มงานการเงิน +บัญชี														
																				1. รองบริหาร 2. กลุ่มงานการเงิน +บัญชี														
30. โรงพยาบาลพัฒนาอนามัยสิ่งแวดล้อมได้ตามเกณฑ์ GREEN&CLEAN Hospital	ผ่านเกณฑ์ระดับดีมาก	ผ่านเกณฑ์ระดับดีมาก Plus	ผ่านเกณฑ์ระดับดีมาก Plus	ผ่านเกณฑ์ระดับดีมาก Plus	ผ่านเกณฑ์ระดับดีมาก Plus	ผ่านเกณฑ์ระดับดีมาก Plus	✓			5.1.6 Quick Ratio	2	1.37	2.34	1.53	>1.5	1.76	✓			1. ENV 2. กลุ่มงานอาชีพเวชกรรม														
										5.1.8 Cash Ratio	1.11	1.02	1.57	1.01	>1	1.17	✓			1. ENV 2. กลุ่มงานอาชีพเวชกรรม														
										5.1.9 ประสิทธิภาพการบริหารการเงินการคลัง (FAI 4 ด้าน IC/AC/FM/UC***)	ระดับคะแนน 100	ระดับคะแนน 100	กระทรวงยกเลิกแล้ว	-														1. รองบริหาร 2. กลุ่มงานการเงิน +บัญชี						
										5.1.10 ร้อยละพารามิเตอร์น้ำจากระบบบำบัดน้ำเสียผ่านเกณฑ์	ร้อยละ 90.91	ร้อยละ 96.97	ครั้งที่ 1/2564 ร้อยละ 100	ส่งตรวจฯ 2 ครั้ง ผ่าน 100%	ร้อยละ 100	ครั้งที่ 1/2564 ร้อยละ 100	✓												1. ENV 2. กลุ่มงานอาชีพเวชกรรม					
										5.1.11 ร้อยละหน่วยงานที่คัดแยกขยะได้ถูกต้อง	ร้อยละ 90	ร้อยละ 96.9	99.24	ร้อยละ 99.32	ร้อยละ 100	ร้อยละ 99.87														1. ENV 2. IC				
										5.1.12 สัมโนโรงพยาบาลผ่านตามมาตรฐาน HAS	ผ่าน	ผ่าน	ผ่าน	ผ่าน	ผ่าน	ผ่าน	✓													ENV				
										5.1.13 โรงครัวได้มาตรฐานสุขาภิบาลอาหาร	ผ่าน (ของกรมอนามัย)	ผ่าน	ผ่าน	ผ่าน	ผ่าน	ผ่าน	✓													หมกลุ่มงานโภชนาการ				
5.1.14 ร้านอาหารในโรงพยาบาลได้มาตรฐานสุขาภิบาลอาหาร	ผ่าน (ของกรมอนามัย)	ผ่าน	ผ่าน	ผ่าน*	ผ่าน	ผ่าน*	✓													คณะกรรมการร้านอาหารในโรงพยาบาล														
5.1.15 จัดสถานที่และสิ่งแวดล้อมสร้างความสะดวกสบายให้ผู้ใช้บริการ	-	-	-	-	1.จัดทำค่าของบงลงทุนอาคารที่จอดรถ (งบปี67)	ไม่ได้เสนอบงลงทุนปี 67 ให้รองบจังหวัดแทน														1. รองบริหาร 2. รองพรส.														
31. ต้นทุนต่อหน่วย - OPD - IPD	901 บาท 12,673 บาท	OPD 1,116.8	OPD 1,123.5	OPD 1,128.9	ไตร2/66≤ OPD 1217.83	OPD 1,199.0	✓			5.2 เพิ่มรายได้ลดรายจ่าย	5.2.1 จำนวนเรื่องการประเมินความคุ้มค่าการใช้ทรัพยากร	NA	2 เรื่อง	NA	NA	> 1 เรื่อง	NA				UM (Utilization Management)													
		IPD 1,169.0	IPD 1,228.8	IPD 1,270.5	IPD 1,157.7	IPD 1,157.7					5.2.2 มูลค่าประหยัดไฟฟ้าจากโครงการอนุรักษ์พลังงาน	NA	1.โครงการเปลี่ยนแอร์อายุ 10 ปีขึ้นไป 2.โครงการพลังงานแสงอาทิตย์ 3.โครงการติดตั้งแอร์ระบบ VRF	1.โครงการเปลี่ยนแอร์อายุ 10 ปีขึ้นไป 2.โครงการพลังงานแสงอาทิตย์	1.โครงการเปลี่ยนแอร์อายุ 10 ปีขึ้นไป 2.โครงการพลังงานแสงอาทิตย์	1.โครงการเปลี่ยนแอร์อายุ 10 ปีขึ้นไป 2.โครงการพลังงานแสงอาทิตย์	รอข้อมูล					1. รองบริหาร 2. ENV												
		4 บาท	1 บาท	7 บาท	18,956.60	1 บาท					5.2.3 ร้อยละของการจัดซื้อร่วมของยาเวชภัณฑ์ที่ไม่ใช่ยา วัสดุ วิทยาศาสตร์ และวัสดุทันตกรรม	ร้อยละ 12.16	ร้อยละ 18.02	ร้อยละ 14.84	ร้อยละ 4.66	>ร้อยละ 30	ร้อยละ 0.99							1. รองบริหาร 2. กลุ่มงานพัสดุ 3. กลุ่มงานเภสัชกรรม										
32. ร้อยละการเรียกเก็บค่าใช้จ่ายจากทุกกองทุน	NA	NA	NA	NA	ร้อยละ100	ร้อยละ 100	✓														ร้อยละ100	NA	NA	NA	ร้อยละ 100	NA	NA	NA	ร้อยละ 100	NA				ศูนย์ประกันสุขภาพ

ตัวชี้วัดประเด็นยุทธศาสตร์ (Strategic KPI)	Base line 2562	Base line 2563	Base line 2564	Base line 2565	เป้าหมาย (Target) ปี 66	ผลการดำเนินงานปี 66 ต.ค.65-ก.ย.66			กลยุทธ์ (Strategic Initiatives)	ตัวชี้วัดเชิงกลยุทธ์ (Initiatives KPIs)	Base line 2562	Base line 2563	Base line 2564	Base line 2565	เป้าหมาย (Target) ปี 66	ผลการดำเนินงานปี 66 ต.ค.65-ก.ย.66			ผู้รับผิดชอบ
						ผล	บรรลุ	ไม่บรรลุ								ผล	บรรลุ	ไม่บรรลุ	
34. ร้อยละของจำนวนเวลาาระบบแม่ข่ายคอมพิวเตอร์หยุดทำงาน (Down Time)	ร้อยละ 0.006	ร้อยละ 0.003	ร้อยละ 0.003	ร้อยละ 0.003	<ร้อยละ 0.11	ไม่มี	Down time	✓		0	✓	✓	✓	1 ครั้ง	รอล้อม		✓	ศูนย์คอมพิวเตอร์	
										0 ครั้ง(ปี 62 มี 2 ครั้ง เกิน 30 นาที)	เกิด 1 ครั้ง 30 นาที	1ครั้ง<30	0 ครั้ง	ทันภายใน 30 นาที	ไม่มี	Down time	✓	ศูนย์คอมพิวเตอร์	
ประเด็นยุทธศาสตร์ข้อที่ 6 พัฒนาศักยภาพเป็นสถาบันสมทบร่วมผลิตบุคลากรทางการแพทย์																			
35. ร้อยละนักศึกษาแพทย์ที่ได้รับการเรียนการสอนตามมาตรฐาน	-				-				6.1 พัฒนาสมรรถนะบุคลากรด้านการเรียน การสอน	6.1.1 จำนวนอาจารย์ที่ได้รับการ Training	NA	NA	NA	4 คน	สาขาละ 1 คน	NA		✗	1. รองฯพรส. 2. ศูนย์ประสานงานการเรียนการสอนแพทย์
									6.1.2 ร้อยละแพทย์เข้าร่วมประชุมวิชาการตามหลักสูตรของราชวิทยาลัยจุฬาภรณ์	NA	NA	NA	NA	ร้อยละ 10	NA		✗	1. รองฯพรส. 2. ศูนย์ประสานงานการเรียนการสอนแพทย์	
									6.1.3 จำนวนแพทย์ประชุมวิชาการ นานาชาติ	NA	NA	NA	NA	เอเชีย 1 คน ยุโรป 2 คน	NA		✗	1. รองฯพรส. 2. ศูนย์ประสานงานการเรียนการสอนแพทย์	
									6.1.4 จำนวนพยาบาลได้รับการฝึกอบรมเตรียมความพร้อม	NA	NA	NA	NA	ปีละ 4 คน	NA		✗	1. รองฯพรส. 2. ศูนย์ประสานงานการเรียนการสอนแพทย์	
									6.1.5 จัดหาเจ้าหน้าที่ศูนย์และได้รับการฝึกอบรมเตรียมความพร้อม	NA	NA	NA	NA	-					1. รองฯพรส. 2. ศูนย์ประสานงานการเรียนการสอนแพทย์
36. มีศูนย์ประสานงานแพทย์	NA	NA	NA	NA	-				6.2 การบริหารจัดการสถานที่อุปกรณ์	6.2.1 มีสถานที่การปฏิบัติงานการเรียนการสอน	NA	NA	NA	1.จัดทำค่าของบงทุนอาคารผู้ป่วยออกที่ชั้นนาค 2.อาคารที่พัก (งบปี66)	1.จัดสถานที่ฝึกปฏิบัติ Med com ที่ คลองศาลา	มี	✓		1. รองฯพรส. 2. ศูนย์ประสานงานการเรียนการสอนแพทย์
									6.2.2 สร้างอาคารที่พักนักศึกษาแพทย์	-	✓	✓	NA	-				1. รองฯพรส. 2. รองฯบริหาร	
									6.2.3 จัดทำห้องพักนศพ.(ระหว่างปฏิบัติงาน)	NA	NA	NA	NA	4 ward+ ER	ยังไม่มีดำเนินการ		✗	1. รองฯพรส. 2. ศูนย์ประสานงานการเรียนการสอนแพทย์	
									6.3 จัดการระบบการเรียนการสอนให้ได้มาตรฐาน	6.3.1 แต่งตั้งอาจารย์การเรียนการสอนนักศึกษาแพทย์	-			NA	ทบทวนแต่งตั้งอาจารย์	ทบทวนแต่งตั้งแล้ว	✓		รองฯพรส.
									6.3.2 จัดทำห้องสมุดอิเล็กทรอนิกส์	-				-					1. รองฯพรส. 2. ศูนย์ประสานงานการเรียนการสอนแพทย์
									6.3.3 ขยายและติดตั้งระบบ Tele med	1 แห่ง					1.ขยายพื้นที่คลองศาลา	มีแล้ว	✓		รองฯพรส.
									6.3.4 จัดทำห้องการเรียนการสอน						-				รองฯพรส.

แบบสรุปผลการดำเนินการตามโครงการ เดือนกันยายน ประจำปีงบประมาณ 2566

เลข ทะเบียน	ยุทธศาสตร์ กระทรวง (P1-P4)	โครงการ	หน่วยงาน รับผิดชอบ	ผู้รับผิดชอบ	ระยะเวลา ดำเนินการ	แหล่ง งบประมาณ	ใน/ นอก แผน	แหล่ง งบ	ประเภท ตามแผนงบ ลงทุน	งบประมาณ ขออนุมัติ (บาท)	งบประมาณ ใช้ไปตามใบ ขออนุมัติ (บาท)	งบประมาณ ใช้ไปประมาณ การ(บาท)	งบประมาณ ใช้จริงเมื่อ สรุปโครงการ (บาท)	ร้อยละ ใช้จริง	งบประม ณเหลือ หลัง สรุป (บาท)	เดือน ที่เสร็จ	สถานะโครงการ 0 = ยกเลิก 1 = ไม่ได้ ดำเนินการ 2 = ระหว่าง ดำเนินการ 3 = พอส.ส่ง แบบสรุป 4 = เสร็จ (ไม่ส่ง สรบ)	ผล คำ เนิน การ
1	P1	โครงการราชทัณฑ์ปันสุข ทำความดี เพื่อชาติ ศาสน์ กษัตริย์ จังหวัด เพชรบูรณ์ ปีงบประมาณ 2566	งานส่งเสริม สุขภาพและ ป้องกันโรค	คุณจิรายุทธ แสนพันธ์	ต.ค. 65 - ก.ย. 66	เงินบำรุง รพ.	1	1(1)	2.PPA,PPB	85,040	85,040	85,040	57,690	68%	27,350	กย.66	5	100%
2	P2	โครงการพัฒนาระบบการให้บริการผู้ป่วย DR จังหวัดเพชรบูรณ์ปีงบประมาณ 2566	กลุ่มงานจักษุ	พญ.เบญจ วรรณ ศรีกุล ศศิธร	ต.ค. 65 - ก.ย. 66	เงินบำรุง รพ.	1	1(1)	1.AP	150,000	150,000	150,000	104,800	70%	45,200	กย.66	4	100%
3	P2	โครงการคัดกรองสายตาและผ่าตัดต้อ กระจก จังหวัดเพชรบูรณ์ปีงบประมาณ 2566	กลุ่มงานจักษุ	พญ.เบญจ วรรณ ศรีกุล ศศิธร	ต.ค. 65 - ก.ย. 66	เงินบำรุง รพ.	1	1(1)	1.AP	1,635,560	1,635,560	1,635,560	446,160	27%	1,189,400	กย.66	4	100%
4	P4	โครงการพัฒนาเพิ่มศักยภาพแพทย์ เพิ่มพูนทักษะ ปี 2566	องค์กรแพทย์	นพ.สุรเมศวร์ ศิริ จารุงค์	ต.ค. 65 - ก.ย. 66	เงินบำรุง รพ.	1	1(1)	4.HRD	198,750	198,750	198,750	51,070	26%	147,680	กย.66	4	100%
5	P2	โครงการจัดตั้งคลินิกโรคกระดูกพรุน ปี 2566	กลุ่มงาน ศัลยกรรม กระดูกและข้อ	คุณศรัวิไล เหรียญทอง	ต.ค. 65 - ก.ย. 66	เงินบำรุง รพ.	1	1(1)	1.AP	0	0	0	0	0%	-	พค.66	5	100%
6	P4	โครงการประชุมวิชาการ เรื่อง โรค กระดูกพรุน	กลุ่มงาน ศัลยกรรม กระดูกและข้อ	คุณแสงรุ่ง อินทองน้อย	ต.ค. - พย. 65	เงินบำรุง รพ.	1	1(1)	1.AP	31,000	31,000	31,000	20,560	66%	10,440	ธค.65	5	100%
7	P4	โครงการแลกเปลี่ยนประสบการณ์กลุ่ม งานศัลยกรรมกระดูก ปี 2566	กลุ่มงาน ศัลยกรรม กระดูกและข้อ	คุณอกนิษฐ นันตะวงส์	มค. - เม.ย 66	เงินบำรุง รพ.	1	1(1)	1.AP	22,800	22,800	22,800	9,400	41%	13,400	เมย.66	5	100%
8	P4	โครงการวันพยาบาลแห่งชาติ ปี 2566	คณะกรรมการ บริหารกลุ่ม การพยาบาล	คุณดลพัทร ไพรสุด	21-ต.ค.-65	เงินบำรุง รพ.	1	1(1)	4.HRD	15,000	15,000	15,000	14,785	99%	215	ตค.65	5	100%
9	P3	โครงการอบรมเชิงปฏิบัติการตรวจสอบ หัวใจ เพื่อการวินิจฉัยและรักษา ประจำปีงบประมาณ 2566	กลุ่มงานอายุร กรรม	คุณรุ่งทิพย์ สวัสดิ์	ต.ค. 65 - ก.ย. 66	เงินบำรุง รพ.	1	1(1)	1.AP	1,063,500	1,063,500	1,063,500	68,944	6%	994,556	กย.66	5	100%
10	ยกเลิก	โครงการพัฒนาศักยภาพบุคลากรในการ ช่วยแพทย์ปฏิบัติการขยายหลอดเลือด หัวใจประจำปีงบประมาณ 2566															0	0%

เลข ทะเบียน	ยุทธศาสตร์ กระทรวง (P1-P4)	โครงการ	หน่วยงาน รับผิดชอบ	ผู้รับผิดชอบ	ระยะเวลา ดำเนินการ	แหล่ง งบประมาณ	ใน/ นอก แผน	แหล่ง งบ	ประเภท ตามแผนงบ ลงทุน	งบประมาณ ขออนุมัติ (บาท)	งบประมาณ ใช้ไปตามใบ ขออนุมัติ (บาท)	งบประมาณ ใช้ไปประมาณ การ(บาท)	งบประมาณ ใช้จริงเมื่อ สรุปโครงการ (บาท)	ร้อยละ ใช้จริง	งบประม คงเหลือ หลัง สรุป (บาท)	เดือน ที่เสร็จ	สถานะโครงการ 0 = ยกเลิก 1 = ไม่ได้ ดำเนินการ 2 = ระหว่าง ดำเนินการ 3 = พร.ส.ง แบบสรุป 4 = เสร็จ (ไม่ส่ง สรป.)	ผล ดำเนิน การ
11	P3	โครงการห้องปฏิบัติการสวนหัวใจและ หลอดเลือด ประจำปีงบประมาณ 2566	กลุ่มงานอายุร กรรม	คุณรุ่งทิพย์ สวัสดิ์	ต.ค. 65 - ก.ย. 66	เงินบำรุง รพ.	1	1(1)	1.AP	1,702,800	1,702,800	1,702,800	821,100	48%	881,700	กย.66	5	100%
12	ยกเลิก	โครงการส่งเสริมการออกกำลังกายด้วย กีฬาฟุตบอล ปี 2566	ชมรมฟุตบอล	คุณสุขสันต์ ลิ้มตระกูล	กพ. - กย. 66	เงินกองทุน สวัสดิการ											0	0%
13	P4	โครงการอบรมเชิงปฏิบัติการศูนย์พึ่งได้ และเครือข่าย	กลุ่มสังคม สงเคราะห์	คุณไสว ศรี บุรินทร์	ต.ค.65 - ก.ย. 66	งบสำนัก ปลัดกธ.สร.	1	1(2)	1.AP	90,000	90,000	90,000	15,061	70%	74,939	กค.66	5	100%
14	P2	โครงการกิจกรรมรณรงค์ยุติความรุนแรง ต่อเด็กและสตรี/กิจกรรมวันสังคม สงเคราะห์แห่งชาติ	กลุ่มสังคม สงเคราะห์	คุณไสว ศรี บุรินทร์	ต.ค 65 - ก.ย. 66	เงินบำรุง รพ.	1	1(1)	1.AP	10,500	10,500	10,500	0	70%	10,500	กค.66	5	100%
15	P1	โครงการกระตุ้นสมอง สร้างสุขสูงวัย	คลินิกหมอ ครอบครัว คลองศาลา	พญ.สุธิกานต์ บานเย็น	พ.ย. 65 - ก.ค. 66	อุดหนุน โรงพยาบาล ที่เป็นสถาบัน ผลิตแพทย์ฯ	1	1(2)	7.อื่นๆ	11,030	11,030	11,030	7,721	70%	3,309	มีย.66	5	100%
16	P1	โครงการพัฒนาคุณภาพการพยาบาลใน ชุมชนเครือข่ายบริการสุขภาพ อำเภอ เมืองเพชรบูรณ์ ปี 2566	กลุ่มงานการ พยาบาลชุมชน	คุณสุทัศน์ ภูมิพิพัฒน์	ต.ค. 65-ก.ย. 66	เงินบำรุง รพ.	1	1(1)	1.AP	100,000	100,000	100,000	90,000	90%	10,000	กค.66	4	100%
17	ยกเลิก	โครงการปรับปรุงห้องตรวจผู้ป่วยนอก ชั้น2 ตึกอุบัติเหตุฉุกเฉิน โรงพยาบาล เพชรบูรณ์															0	0%
18	P5	โครงการเฝ้าระวัง ควบคุมคุณภาพ น้ำประปา น้ำบาดาล น้ำทิ้ง ระบบ บำบัดน้ำเสีย โรงพยาบาลเพชรบูรณ์ ปี 2566	กลุ่มงานอาชีว เวชกรรม	คุณสุรศักดิ์ ตั้งสมบัติกุล	ต.ค. 65- ก.ย. 66	เงินบำรุง รพ.	1	1(1)	1.AP	85,680	85,680	85,680	32,675	38%	53,005	กย.66	5	100%
19	P4	โครงการพัฒนาศักยภาพเสริมสร้าง ทักษะความรู้ด้านอาชีวเวชศาสตร์ ปี 2566	กลุ่มงานอาชีว เวชกรรม	คุณรัชนิย์ ฐี ตะพงษ์	ม.ค. - ธค. 66	งบคลินิก โรคฯ	1	1(1)	7.อื่นๆ	144,810	144,810	144,810	144,810	100%	-	กย.66	5	100%
20	P4	โครงการแลกเปลี่ยนประสบการณ์กลุ่ม งานอาชีวเวชกรรม	กลุ่มงานอาชีว เวชกรรม	คุณรัชนิย์ ฐี ตะพงษ์	ต.ค. 65 - กค. 66	เงินบำรุง รพ.	1	1(1)	4.HRD	44,600	44,600	0	0	0%	44,600		1	0%
21	P5	โครงการพัฒนาศักยภาพคลินิกอาชีวเวช ศาสตร์	กลุ่มงานอาชีว เวชกรรม	คุณรัชนิย์ ฐี ตะพงษ์	ต.ค. 65 - ธ.ค. 66	งบคลินิก โรคฯ+เงิน บำรุง	1	1(2)	7.อื่นๆ	515,140	515,140	515,140	82,515	16%	432,625	กย.66	5	100%

เลข ทะเบียน	ยุทธศาสตร์ กระทรวง (P1-P4)	โครงการ	หน่วยงาน รับผิดชอบ	ผู้รับผิดชอบ	ระยะเวลา ดำเนินการ	แหล่ง งบประมาณ	ใน/ นอก แผน	แหล่ง งบ	ประเภท ตามแผนงบ ลงทุน	งบประมาณ ขออนุมัติ (บาท)	งบประมาณ ใช้ไปตามใบ ขออนุมัติ (บาท)	งบประมาณ ใช้ไปประมาณ การ(บาท)	งบประมาณ ใช้จริงเมื่อ สรุปโครงการ (บาท)	ร้อยละ ใช้จริง	งบประม ณคงเหลือ หลัง สรุป (บาท)	เดือน ที่เสร็จ	สถานะโครงการ 0 = ยกเลิก 1 = ไม่ได้ ดำเนินการ 2 = ระหว่าง ดำเนินการ 3 = พรส.ส่ง แบบสรุป 4 = เสร็จ (ไม่ส่ง สรป)	ผล ดำเนิน การ
22	P6	โครงการเพิ่มศักยภาพและคุณภาพแพทย์ ประจำบ้านสาขาเวชศาสตร์ครอบครัวปี 2566 โรงพยาบาลเพชรบูรณ์ (เทอม 2/2565)	คลินิกหมอ ครอบครัว คลองศาลา	พญ.สุรัตนา สิงห์ป้อง	ต.ค. 65 - มิ.ย. 66	อุดหนุน โรงพยาบาล ที่เป็นสถาบัน ผลิตแพทย์ฯ	1	1(2)	4.HRD	238,500	238,500	238,500	92,300	39%	146,200	พค.66	4	100%
23	P6	โครงการเพิ่มศักยภาพและคุณภาพแพทย์ ประจำบ้านสาขาเวชศาสตร์ครอบครัวปี 2566 โรงพยาบาลเพชรบูรณ์ (เทอม 1/2566)	คลินิกหมอ ครอบครัว คลองศาลา	พญ.สุรัตนา สิงห์ป้อง	ก.ค. - ก.ย. 66	อุดหนุน โรงพยาบาล ที่เป็นสถาบัน ผลิตแพทย์ฯ	1	1(2)	4.HRD	90,600	90,600	27,180	90,600	100%	-	กย.66	4	30%
24	ยกเลิก	โครงการ “ติดตามพฤติกรรมสุขภาพ และสภาวะสุขภาพของบุคลากร โรงพยาบาลเพชรบูรณ์”ปี 2566															0	0%
25	P4	โครงการ “ปรับเปลี่ยนพฤติกรรมกลุ่ม เสี่ยงโรคเบาหวานในบุคลากร โรงพยาบาลเพชรบูรณ์”ปี 2566	กลุ่มงานสุข ศึกษา	คุณสวรรยา สงวนสิน	กพ. - กค. 66	เงินบำรุง รพ.	1	1(2)	2.PPA,PPB	25,000	25,000	25,000	11,050	44%	13,950	กย.66	5	100%
26	ยกเลิก	โครงการ“ออกกำลังกายสบายชีวา ปี 2566”	ชมรมแอโรบิค	คุณสวรรยา สงวนสิน	ธค. 65 - กย. 66	เงินบำรุง รพ.											0	0%
27	P4	โครงการ ปรับเปลี่ยนและติดตาม พฤติกรรมสุขภาพกลุ่มป่วยโรคเบาหวาน และโรคความดันโลหิตสูง ในกลุ่มอาสาสมัครสาธารณสุขประจำ หมู่บ้าน อ.เมือง จ.เพชรบูรณ์	กลุ่มงานสุข ศึกษา	คุณสวรรยา สงวนสิน	ต.ค. 65 - มิ.ย. 66	เงินบำรุง รพ.	1	1(1)	1.AP	105,000	105,000	105,000	105,000	100%	-	กค.66	5	100%
28	P1	โครงการเดินวันละหมื่นก้าวคืนชีวิตคืน สุขภาพ ปี 2566	กลุ่มงานสุข ศึกษา	คุณสวรรยา สงวนสิน	ม.ค. - ก.ค. 66	เงินบำรุง รพ.	1	1(1)	2.PPA,PPB	47,000	47,000	47,000	47,000	100%	-	มีย.66	5	100%
29	P1	โครงการสร้างเครือข่ายการจัดการ สุขภาพชุมชนในกลุ่มผู้ป่วยภายใต้การมี ส่วนร่วมของภาคีเครือข่าย ประจำปีงบประมาณ 2566	งานพยาบาล ผู้จัดการ สุขภาพชุมชน	คุณปัทมา กองกิจ	มค. - กย. 66	เงินบำรุง รพ.	1	1(1)	2.PPA,PPB	69,000	69,000	69,000	60,000	87%	9,000	สค.66	5	100%

เลข ทะเบียน	ยุทธศาสตร์ กระทรวง (P1-P4)	โครงการ	หน่วยงาน รับผิดชอบ	ผู้รับผิดชอบ	ระยะเวลา ดำเนินการ	แหล่ง งบประมาณ	ใน/ นอก แผน	แหล่ง งบ	ประเภท ตามแผนงบ ลงทุน	งบประมาณ ขออนุมัติ (บาท)	งบประมาณ ใช้ไปตามใบ ขออนุมัติ (บาท)	งบประมาณ ใช้ไปประมาณ การ(บาท)	งบประมาณ ใช้จริงเมื่อ สรุปโครงการ (บาท)	ร้อยละ ใช้จริง	งบประม ณคงเหลือ หลัง สรุป (บาท)	เดือน ที่เสร็จ	สถานะโครงการ 0 = ยกเลิก 1 = ไม่ได้ ดำเนินการ 2 = ระหว่าง ดำเนินการ 3 = พรส.ส่ง แบบสรุป 4 = เสร็จ (ไม่ส่ง สรป)	ผล ดำเนิน การ
30	P1	โครงการพัฒนาศักยภาพพยาบาลและบุคลากรสาธารณสุขเครือข่ายบริการสุขภาพอำเภอเมืองเพชรบูรณ์ สู่ความเป็นเลิศในการจัดการสุขภาพ ปีงบประมาณ 2566	งานพยาบาล ผู้จัดการ สุขภาพชุมชน	คุณพิชญา กองกิจ	พ.ย. 65 - ส.ค. 66	เงินบำรุง รพ.	1	1(1)	2.PPA,PPB	4,000	4,000	4,000	2,000	50%	2,000	กค.66	5	100%
31	P4	โครงการอบรมความรู้ทัศนคติและสร้างเสริมพลังการดูแลผู้ป่วยแบบ ประคับประคอง	งานดูแลผู้ป่วย แบบ ประคับประคอง	คุณสุนทรีย์ อุดมทรัพย์ ไพศาล	กพ. 66	เงินบำรุง รพ.	1	1(1)	1.AP	12,400	12,400	12,400	9,650	78%	2,750	กพ.66	5	100%
32	P1	โครงการส่งเสริมหัวใจไทยทั้งชาติเฉลิมพระเกียรติ “แผ่นดินไทยไร้ สโตรค”	กลุ่มงานสุข ศึกษา	คุณสวรรยา สงวนสิน	ต.ค.65	เงินบำรุง รพ.	1	1(1)	2.PPA,PPB	15,000	15,000	15,000	4,500	30%	10,500	ต.ค.65	5	100%
33	P1	โครงการพัฒนาศูนย์นำทางการบริการสุขภาพอำเภอเมืองภายใต้การมีส่วนร่วมของภาคีเครือข่าย ประจำปีงบประมาณ 2566	งานพยาบาล ผู้จัดการ สุขภาพชุมชน	คุณพิชญา กองกิจ	ต.ค. 65 - ก.ย. 66	เงินบำรุง รพ.	1	1(1)	2.PPA,PPB	86,500	86,500	86,500	60,825	70%	25,675	ส.ค.66	5	100%
34	P1	โครงการอบรมให้ความรู้เบาหวาน ทานอาหารตามหลัก Plate model	คลินิกหมอ ครอบครัว	พญ.วราวรรณ สุทธิประภา	ต.ค. 65 - ก.ค. 66	อุดหนุน โรงพยาบาล ที่เป็นสถาบัน ผลิตแพทย์ฯ	1	1(2)	2.PPA,PPB	8,125	8,125	8,125	8,125	100%	-	ส.ค.66	4	100%
35	P2	โครงการ เยี่ยมสำรวจขององค์กรวิชาชีพเภสัชกรรม โรงพยาบาลเพชรบูรณ์ ปี 2566	กลุ่มงานเภสัช กรรม	คุณวสันต์ วันกลิ่น	พ.ย. 65 - ก.ย. 66	เงินบำรุง รพ.	1	1(1)	1.AP	54,400	54,400	54,400	53,500	98%	900	ก.ย.66	4	100%
36	P4	โครงการพัฒนาเพิ่มศักยภาพแพทย์และทันตแพทย์ในองค์กรแพทย์ ปี 2566	องค์กรแพทย์	นพ.สุรเมศวร์ ศิริจางวงศ์	พ.ย. 65 - ก.ย.66	เงินบำรุง รพ.	1	1(1)	4.HRD	387,000	387,000	387,000	158,100	41%	228,900	ก.ย.66	4	100%
37	P4	โครงการประชุมเชิงปฏิบัติการ “การพัฒนา งานประจำสู่งานวิจัย R2R ปี 2566”	ศูนย์พัฒนา คุณภาพ (HA)	คุณวัชรารัตน์ โต๊ะทอง	พ.ย. 65 - ก.ย. 66	เงินบำรุง รพ.	1	1(1)	5.HRD+IV	295,320	295,320	295,320	232,960	79%	62,360	พ.ค.66	4	100%
38	P2	โครงการพัฒนาระบบป้องกันและควบคุมการติดเชื้อ ปี 2566	คณะกรรมการ ป้องกันและ ควบคุมติดเชื้อ รพ.	คุณปรียาภา ปัญควณิช	ต.ค 65 - ก.ย. 66	เงินบำรุง รพ.	1	1(1)	1.AP	51,350	51,350	51,350	50,500	98%	850	ก.ย.66	4	100%

เลข ทะเบียน	ยุทธศาสตร์ กระทรวง (P1-P4)	โครงการ	หน่วยงาน รับผิดชอบ	ผู้รับผิดชอบ	ระยะเวลา ดำเนินการ	แหล่ง งบประมาณ	ใน/ นอก แผน	แหล่ง งบ	ประเภท ตามแผนงบ ลงทุน	งบประมาณ ขออนุมัติ (บาท)	งบประมาณ ใช้ไปตามใบ ขออนุมัติ (บาท)	งบประมาณ ใช้ไปประมาณ การ(บาท)	งบประมาณ ใช้จริงเมื่อ สรุปโครงการ (บาท)	ร้อยละ ใช้จริง	งบประม ณคงเหลือ หลัง สรุป (บาท)	เดือน ที่เสร็จ	สถานะโครงการ 0 = ยกเลิก 1 = ไม่ได้ ดำเนินการ 2 = ระหว่าง ดำเนินการ 3 = พรส.ส่ง แบบสรุป 4 = เสร็จ (ไม่ส่ง สรป)	ผล ดำเนิน การ
39	P4	โครงการพัฒนาชมรมหัวหน้างานปี 2566	คณะกรรมการ ชมรมหัวหน้า งาน	คุณปรียาภา ปัญควณิช	มค. - กย. 66	เงินบำรุง รพ.	1	1(1)	4.HRD	12,400	12,400	12,400	11,625	94%	775	กย.66	5	100%
40	ยกเลิก	โครงการกิจกรรมงานสงกรานต์ โรงพยาบาลเพชรบูรณ์ประจำปี 2566															0	0%
41	P1	โครงการคลินิก DPAC สู่การปรับ เปลี่ยนพฤติกรรมสุขภาพ ปี 2566	กลุ่มงานสุข ศึกษา	คุณสรวรยา สงวนสิน	ธค. 65 - กย. 66	เงินบำรุง รพ.	1	1(1)	2.PPA,PPB	628,200	628,200	0	0	0%	628,200		1	0%
42	ยกเลิก	โครงการพัฒนามาตรฐานงานสุขศึกษาใน เครือข่าย รพ.เพชรบูรณ์															0	0%
43	P4	โครงการพัฒนากระบวนการดำเนินงาน สร้างเสริมความรอบรู้ด้านสุขภาพ บุคลากรและเครือข่าย	กลุ่มงานสุข ศึกษา	คุณสรวรยา สงวนสิน	มค. - กย.66	เงินบำรุง รพ.	1	1(1)	2.PPA,PPB	68,750	68,750	68,750	38,096	55%	30,654	กค.66	5	100%
44	P1	โครงการรณรงค์เพื่อป้องกันโรคตาม ฤดูกาลและวันสำคัญทางสาธารณสุข	กลุ่มงานสุข ศึกษา	คุณสรวรยา สงวนสิน	ตค.65-กย.66	เงินบำรุง รพ.	1	1(1)	2.PPA,PPB	80,500	80,500	80,500	58,500	73%	22,000	กย.66	5	100%
45	ยกเลิก	โครงการศึกษาดูงานแลกเปลี่ยน ประสบการณ์การดำเนินงานสร้างเสริม ความรอบรู้ด้านสุขภาพ ในองค์กรปี 2566															0	0%
46	ยกเลิก	โครงการลานดนตรี เวทีเพื่อสุขภาพ ปี 2566															0	0%
47	P4	โครงการพัฒนางานอนามัยแม่และเด็ก โรงพยาบาลเพชรบูรณ์ ปี 2566	กลุ่มงานสูติ-นรี เวชกรรม	คุณไพรัตน์ จินดาจ่าง	ตค. 65 - กย. 66	เงินบำรุง รพ.	1	1(1)	1.AP	36,100	36,100	36,100	10,600	29%	25,500	กค.66	4	100%
48	ยกเลิก	โครงการผู้บริหารกลุ่มการพยาบาลพบ ผู้ปฏิบัติงานปี 2566															0	0%
49	P3	โครงการซ่อมแผนอุบัติเหตุหมู่ ปี 2566	กลุ่มงาน อุบัติเหตุและ ฉุกเฉิน	คุณวัชรภรณ์ ไต้ะทอง	พย. 65 - กย. 66	เงินบำรุง รพ.	1	1(1)	1.AP	150,000	150,000	150,000	40,000	27%	110,000	เมย.66	4	100%

เลข ทะเบียน	ยุทธศาสตร์ กระทรวง (P1-P4)	โครงการ	หน่วยงาน รับผิดชอบ	ผู้รับผิดชอบ	ระยะเวลา ดำเนินการ	แหล่ง งบประมาณ	ใน/ นอก แผน	แหล่ง งบ	ประเภท ตามแผนงบ ลงทุน	งบประมาณ ขออนุมัติ (บาท)	งบประมาณ ใช้ไปตามใบ ขออนุมัติ (บาท)	งบประมาณ ใช้ไปประมาณ การ(บาท)	งบประมาณ ใช้จริงเมื่อ สรุปโครงการ (บาท)	ร้อยละ ใช้จริง	งบประม ณที่เหลือ หลัง สรุป (บาท)	เดือน ที่เสร็จ	สถานะโครงการ 0 = ยกเลิก 1 = ไม่ได้ ดำเนินการ 2 = ระหว่าง ดำเนินการ 3 = พร.ส.ง แบบสรุป 4 = เสร็จ (ไม่ส่ง สรป.)	ผล ดำเนิน การ
50	P1	โครงการจ้างและพัฒนาพนักงานบริบาลชุมชน เพื่อช่วยเหลือผู้ป่วยติดเตียง คนพิการ และผู้ป่วยโรคเรื้อรัง ทั้งช่วยป้องกัน และควบคุมโรคโควิด ในระยะยาวใน ชุมชน ในบริบทพื้นที่ รพ.เพชรบูรณ์ จังหวัดเพชรบูรณ์	กลุ่มงานเวช กรรมสังคม	ดร.ดลวีร์ สิม คำ	ต.ค.65 - ก.ค.66	เงินมูลนิธิ โรงพยาบาล รามธิบดี	2	2(2)	1.AP	1,000,000	1,000,000	1,000,000	300,000	30%	700,000	กย.66	4	100%
51	P4	โครงการพัฒนาคุณภาพมาตรฐาน เพชรบูรณ์เวชสาร และการเผยแพร่ ผลงานวิชาการลงเว็บไซต์ (Website) โรงพยาบาลเพชรบูรณ์	ศูนย์วิจัย	ดร.กุลรัตน์ บริรักษ์วานิชย์	ต.ค. 65 - ก.ย. 66	เงินบำรุง รพ.	1	1(1)	5.HRD+IV	97,000	97,000	0	0	0%	97,000		1	0%
52	P4	โครงการปรับสมดุลโครงสร้างร่างกาย ด้วยศาสตร์มณีเวชในแม่และเด็ก ปี 2566	กลุ่มงานสูติ-นรี เวชกรรม	คุณไพรัตน์ จินดาจาง	ม.ค. - ก.ย. 66	เงินบำรุง รพ.	1	1(1)	1.AP	45,000	45,000	45,000	32,800	73%	12,200	กพ.66	5	100%
53	P6	โครงการประชุมวิชาการโรงพยาบาล เพชรบูรณ์ ครั้งที่ 1 ปีงบประมาณ 2566	คกก.การประชุม บริหารการศึกษา ต่อเนื่องฯ	คุณพรเทพ โพธิ์ทองงาม	ม.ค.66	เงินบริจาค	1	1(2)	4.HRD	435,300	435,300	435,300	427,372	98%	7,928	มค.66	4	100%
54	P5	โครงการเตรียมความพร้อมในการ ป้องกันระงับอัคคีภัย ปีงบประมาณ 2566	คกก.ป้องกัน ระงับอัคคีภัย	คุณปัญญา กล้าเจริญ	พ.ย. 65 - ก.ย. 66	เงินบำรุง รพ.	1	1(1)	4.HRD	180,500	180,500	180,500	24,652	14%	155,848	พค.66	5	100%
55	P3	โครงการพัฒนาแนวปฏิบัติสำหรับหน่วย ปฏิบัติการฉุกเฉินการแพทย์ (Offline Protocol) เครือข่าย โรงพยาบาล เพชรบูรณ์ ปี 2566	กลุ่มงาน อุบัติเหตุและ ฉุกเฉิน	คุณวัชรารักษ์ ไต้ทอง	พ.ย. 65 - ก.ย. 66	เงินบำรุง รพ.	2	2(1)	1.AP	16,080	16,080	16,080	15,438	96%	642	มค.66	5	100%
56	P4	โครงการแลกเปลี่ยนประสบการณ์ศึกษา ดูงานการดูแลผู้ป่วยที่บ้าน Hospital at home (Home ward) ปี 2566	กลุ่มงานการ พยาบาลชุมชน	คุณสุภาภรณ์ นากลาง	พ.ย.65 - ก.ย.66	เงินบำรุง รพ.	1	1(1)	1.AP	44,340	44,340	44,340	42,900	97%	1,440	พค.66	5	100%
57	P2	โครงการพัฒนาระบบบริการทารกแรก เกิดโรงพยาบาลเพชรบูรณ์และเครือข่าย ปี 2566	กลุ่มงานกุมาร เวชกรรม	คุณเวทิดา กลางศิริน	ต.ค 65 - ก.ย. 66	เงินบำรุง รพ.	1	1(1)	1.AP	71,950	71,950	67,151	43,818	61%	28,132	มิย.66	5	93%
58	P4	โครงการ นมแม่ดีที่หนึ่ง ปี 2566	กลุ่มงานสูติ-นรี เวชกรรม	คุณรัตติยา วงศ์ ลาภพานิช	มี.ค. - ส.ค. 65	เงินบำรุง รพ.	1	1(1)	1.AP	22,500	22,500	22,500	17,000	76%	5,500	พค.66	5	100%

เลข ทะเบียน	ยุทธศาสตร์ กระทรวง (P1-P4)	โครงการ	หน่วยงาน รับผิดชอบ	ผู้รับผิดชอบ	ระยะเวลา ดำเนินการ	แหล่ง งบประมาณ	ใน/ นอก แผน	แหล่ง งบ	ประเภท ตามแผนงบ ลงทุน	งบประมาณ ขออนุมัติ (บาท)	งบประมาณ ใช้ไปตามใบ ขออนุมัติ (บาท)	งบประมาณ ใช้ไปประมาณ การ(บาท)	งบประมาณ ใช้จริงเมื่อ สรุปโครงการ (บาท)	ร้อยละ ใช้จริง	งบประม ณหลัง สรุป (บาท)	เดือน ที่เสร็จ	สถานะโครงการ 0 = ยกเลิก 1 = ไม่ได้ ดำเนินการ 2 = ระหว่าง ดำเนินการ 3 = พรส.สง แบบสรุป 4 = เสร็จ (ไม่ส่ง สรป)	ผล ดำเนิน การ
59	P4	โครงการปฐมนิเทศเจ้าหน้าที่ใหม่ ปี 2566	กลุ่มการพยาบาล	คุณวัชรภรณ์ ไต้ะทอง	ตค. 65 - กย. 66	เงินบำรุง รพ.	1	1(1)	4.HRD	50,000	50,000	50,000	5,300	11%	44,700	พค.66	4	100%
60	P4	โครงการอบรมเวชปฏิบัติการแพทย์แผนไทย โรงพยาบาลเพชรบูรณ์ ปีงบประมาณ 2566	งานแพทย์แผนไทย	คุณพิเชษฐ์ ชัยประทุม	ธค. 65 - พค. 66	เงินบำรุง รพ.	1	1(1)	1.AP	168,136	168,136	168,136	167,036	99%	1,100	มีค.66	5	100%
61	P2	โครงการเด็กไทยใส่ใจป้องกัน Covid 19 โรงพยาบาลเพชรบูรณ์ ปีงบประมาณ 2566	กลุ่มงานกุมารเวชกรรม	คุณสุรัตน์ สีนภูมิภานุรักษ์	ธค. 65 - มค. 66	เงินบำรุง รพ.	1	1(1)	2.PPA,PPB	50,000	50,000	50,000	25,000	50%	25,000	มค.66	5	100%
62	P4	โครงการจัดทำแผนปฏิบัติการ ประจำปี 2566	กลุ่มงาน พรส.	คุณวัลลภา จันทร์สว่าง	เมย. - กย. 66	เงินบำรุง รพ.	1	1(1)	1.AP	90,000	90,000	90,000	22,900	25%	67,100	กย.66	5	100%
63	P4	โครงการฝึกอบรมเชิงปฏิบัติการพัฒนาทักษะการช่วยฟื้นคืนชีพขั้นสูง (ACLS) รพ.เพชรบูรณ์ ปี 2566	กลุ่มงานอุบัติเหตุและฉุกเฉิน	คุณวัชรภรณ์ ไต้ะทอง	พย. 65 - กย. 66	เงินบำรุง รพ.	1	1(1)	1.AP	94,100	94,100	0	0	0%	94,100		1	0%
64	P1	โครงการประกวดอาสาสมัครสาธารณสุขประจำหมู่บ้านดีเด่นระดับอำเภอ เครือข่ายบริการสุขภาพอำเภอเมืองเพชรบูรณ์ ปี 2566	กลุ่มงานเวชกรรมสังคม	คุณจิรายุทธ แสนพันธ์	เม.ษ - มิ.ย. 66	เงินบำรุง รพ.	1	1(1)	2.PPA,PPB	107,640	107,640	107,640	107,640	100%	-	กค.66	4	100%
65	P1	โครงการควบคุมป้องกันโรคโควิด โรคเรื้อรังและโรคติดต่อทางเพศสัมพันธ์ อำเภอเมืองเพชรบูรณ์ จังหวัดเพชรบูรณ์ ปี 2566	กลุ่มงานเวชกรรมสังคม	คุณจิรายุทธ แสนพันธ์	ตค. - กย. 66	เงินบำรุง รพ.	1	1(1)	2.PPA,PPB	399,200	399,200	399,200	375,600	94%	23,600	กย.66	4	100%
66	P1	โครงการพัฒนาระบบบริการการบำบัดรักษาฟื้นฟูผู้ใช้สารเสพติดโดยชุมชนมีส่วนร่วม เครือข่ายบริการสุขภาพอำเภอเมืองเพชรบูรณ์ ปี 2566	กลุ่มงานการพยาบาลชุมชน	คุณเพ็ญศรี ขำฤทธิ์	กพ.-กย.66	เงินบำรุง รพ.	1	1(1)	1.AP	102,000	102,000	102,000	36,000	35%	66,000	กย.66	4	100%
67	P2	โครงการแก้ไขปัญหาโรคหุดหทัยใจ ขณะหลับจากการอุดกัน โรงพยาบาลเพชรบูรณ์ 2566	กลุ่มงานโสตศอนาสิก	คุณจิระกานต์ สุขเมือง	ธค. 65 - กย.66	เงินบำรุง รพ.	1	1(1)	1.AP	266,000	266,000	266,000	0	0%	266,000	กย.66	4	100%
68	P3	โครงการเด็กไทยสายตาดูตามวิถีชีวิตใหม่สู่การเรียนรู้ที่ดีกว่า จังหวัดเพชรบูรณ์ ประจำปี 2566	กลุ่มงานจักษุ	คุณจิระกานต์ สุขเมือง	ธค.65 - กย. 66	เงินบำรุง รพ.	1	1(1)	2.PPA,PPB	35,750	35,750	35,750	24,000	67%	11,750	กย.66	4	100%
69	P1	โครงการโรคที่ป้องกันได้ด้วยวัคซีน ปีงบประมาณ 2566	กลุ่มงานเวชกรรมสังคม	คุณกัญญาภัค ตัวใหญ่	มค. - กย. 66	เงินบำรุง รพ.	1	1(1)	2.PPA,PPB	22,500	22,500	22,500	14,500	64%	8,000	กค.66	4	100%

เลข ทะเบียน	ยุทธศาสตร์ กระทรวง (P1-P4)	โครงการ	หน่วยงาน รับผิดชอบ	ผู้รับผิดชอบ	ระยะเวลา ดำเนินการ	แหล่ง งบประมาณ	ใน/ นอก แผน	แหล่ง งบ	ประเภท ตามแผนงบ ลงทุน	งบประมาณ ขออนุมัติ (บาท)	งบประมาณ ใช้ไปตามใบ ขออนุมัติ (บาท)	งบประมาณ ใช้ไปประมาณ การ(บาท)	งบประมาณ ใช้จริงเมื่อ สรุปโครงการ (บาท)	ร้อยละ ใช้จริง	งบประม ณคงเหลือ หลัง สรุป (บาท)	เดือน ที่เสร็จ	สถานะโครงการ 0 = ยกเลิก 1 = ไม่ได้ ดำเนินการ 2 = ระหว่าง ดำเนินการ 3 = พรส.ส่ง แบบสรุป 4 = เสร็จ (ไม่ส่ง สรป.)	ผล ดำเนิน การ
70	P4	โครงการพัฒนาเครือข่ายการดูแลผู้มี ปัญหาสุขภาพจิตและจิตเวช ประจำปี งบประมาณ 2566 โรงพยาบาล เพชรบูรณ์และเครือข่ายฯ	กลุ่มงานจิตเวช และยาเสพติด	พญ.นิรมล แก้วคำ	มค. - กย. 66	เงินบำรุง รพ.	1	1(1)	1.AP	38,800	38,800	38,800	18,300	47%	20,500	กย.66	5	100%
71	P4	โครงการอบรมการช่วยฟื้นคืนชีพขั้นสูง ในเด็ก (Pediatric Advance Life Support : PALS) ปี 2566	กลุ่มงานเวช กรรมสังคม	คุณสุรัตน์ สิน ภูมิกานุรักษ์	มค. - กย. 66	เงินบำรุง รพ.	1	1(1)	1.AP	16,000	16,000	16,000	16,000	100%	-	เมย.66	5	100%
72	P1	โครงการควบคุมป้องกันโรคไม่ติดต่อ	คณะทำงานโรค ไม่ติดต่อ	คุณขวัญเรือน วรเดชะ	มค. - กย. 66	เงินบำรุง รพ.	1	1(1)	2.PPA,PPB	236,550	236,550	236,550	157,800	67%	78,750	กค.66	4	100%
73	P4	โครงการแลกเปลี่ยนประสบการณ์ศึกษา ดูงานการพัฒนาาระบบโรงพยาบาลชัยภูมิ	กลุ่มงาน พรส.	คุณวัลลภา จันทร์สว่าง	มค. - กพ. 65	เงินบำรุง รพ.	2	2(1)	1.AP	36,000	36,000	36,000	28,620	80%	7,380	กพ.66	5	100%
74	P2	โครงการยาเสพติด	กลุ่มงานจิตเวช และยาเสพติด	พญ.นิรมล แก้วคำ	มค. - มีค. 66	เงินบำรุง รพ.	1	1(1)	1.AP	37,400	37,400	37,400	33,800	90%	3,600	มีย.66	5	100%
75	P4	โครงการอบรมเชิงปฏิบัติการเข้าค่าย ปฏิบัติธรรม รพ.เพชรบูรณ์ ปี 2566	ชมรมจริยธรรม	คุณภัทราพร รณ ใจมุข	กพ. - กย. 66	เงินบำรุง รพ.	1	1(1)	4.HRD	213,300	213,300	213,300	130,770	61%	82,530	กย.66	4	100%
76	P2	โครงการการพัฒนาเครือข่ายศูนย์การ เรียนการสอนสำหรับเด็กป่วยและด้อย โอกาสในโรงพยาบาลด้วยเทคโนโลยี สารสนเทศอย่างต่อเนื่องและยั่งยืน ตามแนวพระราชดำริสมเด็จพระเทพ รัตนราชสุดาฯ สยามบรมราชกุมารี	กลุ่มงานกุมาร เวชกรรม	คุณสุรัตน์ สิน ภูมิกานุรักษ์	พย. 65 - กย. 66	งบศูนย์การ เรียนรู้	2	2(2)	7.อื่นๆ	60,000	60,000	60,000	60,000	100%	-	มีย.66	4	100%
77	P4	โครงการอบรมเสริมสร้างและพัฒนา บุคลากรให้มีวินัย คุณธรรม จริยธรรม และความรับผิดชอบ ของเจ้าหน้าที่ สำหรับผู้บริหาร หัวหน้า กลุ่มงาน หัวหน้างาน หรือข้าราชการ โรงพยาบาลเพชรบูรณ์ ประจำปี งบประมาณ พ.ศ. 2566	งานนิติการ กลุ่มงาน บริหารทั่วไป	คุณทรัพย์สิน ทองโคตร	เม.ย. - มิ.ย. 66	เงินบำรุง รพ.	1	1(1)	4.HRD	29,780	29,780	0	0	0%	29,780		1	0%

เลข ทะเบียน	ยุทธศาสตร์ กระทรวง (P1-P4)	โครงการ	หน่วยงาน รับผิดชอบ	ผู้รับผิดชอบ	ระยะเวลา ดำเนินการ	แหล่ง งบประมาณ	ใน/ นอก แผน	แหล่ง งบ	ประเภท ตามแผนงบ ลงทุน	งบประมาณ ขออนุมัติ (บาท)	งบประมาณ ใช้ไปตามใบ ขออนุมัติ (บาท)	งบประมาณ ใช้ไปประมาณ การ(บาท)	งบประมาณ ใช้จริงเมื่อ สรุปโครงการ (บาท)	ร้อยละ ใช้จริง	งบประม ณเหลือ หลัง สรุป (บาท)	เดือน ที่เสร็จ	สถานะโครงการ 0 = ยกเลิก 1 = ไม่ได้ ดำเนินการ 2 = ระหว่าง ดำเนินการ 3 = พรส.สง แบบสรุป 4 = เสร็จ (ไม่ส่ง สรป.)	ผล ดำเนิน การ
78	P4	โครงการอบรมการป้องกันการทุจริต และผลประโยชน์ทับซ้อน จิตพอเพียง ต้านทุจริต โรงพยาบาลเพชรบูรณ์ ประจำปีงบประมาณ พ.ศ. 2566	งานนิติการ กลุ่มงาน บริหารทั่วไป	คุณทรัพย์สิน ทองโครต	มค. - มีค. 66	เงินบำรุง รพ.	1	1(1)	4.HRD	25,580	25,580	0	0	0%	25,580		1	0%
79	P1	โครงการพัฒนาระบบบริการปฐมภูมิ คุณภาพ รพ.สต. ติดดาว คปสอ.เมือง เพชรบูรณ์ ปีงบประมาณ 2566	กลุ่มงานเวช กรรมสังคม	ดร.ดลวีร์ สิม คำ	กพ. - กย. 66	เงินบำรุง รพ.	1	1(1)	1.AP	145,200	145,200	145,200	19,200	13%	126,000	กย.66	4	100%
80	ยกเลิก	โครงการพัฒนาระบบยา ประจำปี 2566	กลุ่มงานเภสัช กรรม	คุณณัฐกานต์ นามแก้ว	กพ. - กย. 66	เงินบำรุง รพ.											0	0%
81	P4	โครงการศึกษาดูงานระบบบริการด้าน การพยาบาลจิตเวชและยาเสพติดในหอ ผู้ป่วยในจิตเวชและยาเสพติด ประจำปี 2566	กลุ่มงานจิตเวช และยาเสพติด	พญ.นิรมล แก้วคำ	มค. 66	เงินบำรุง รพ.	1	1(1)	1.AP	33,800	33,800	33,800	29,220	86%	4,580	กพ.66	5	100%
82		โครงการเฝ้าระวัง ป้องกันและตรวจคัด กรองโรคมะเร็ง ที่เป็นปัญหาในพื้นที่ อำเภอเมืองเพชรบูรณ์ จังหวัดเพชรบูรณ์ ปี 2566	กลุ่มงานเวช กรรมสังคม	คุณสำราญ แร่พรม	กพ. - กย. 66	เงินบำรุง รพ.	1	1(1)	2.PPA,PPB	110,000	110,000	110,000	26,000	24%	84,000	กย.66	4	100%
83		โครงการตรวจคัดกรองค้นหาไวรัสตับ อักเสบบีและซีในประชาชน อายุ 35 - 69 ปี อำเภอเมืองเพชรบูรณ์ จังหวัดเพชรบูรณ์ ปี 2566	กลุ่มงานเวช กรรมสังคม	คุณสำราญ แร่พรม	กพ. - กย. 66	เงินบำรุง รพ.	1	1(1)	2.PPA,PPB	33,000	33,000	33,000	0	0%	33,000	กย.66	4	100%
84	P1	โครงการการดูแลรักษาคนไข้ที่บ้าน Hospital care at Home (Home Ward Care) เครือข่ายบริการสุขภาพ อำเภอเมืองเพชรบูรณ์ ปี 2566	กลุ่มงานการ พยาบาลชุมชน	คุณสุภาภรณ์ นากลาง	กพ. - กย. 66	เงินบำรุง รพ.	1	1(1)	1.AP	76,800	76,800	69,635	28,500	37%	48,300	กย.66	5	91%
85	P5	โครงการจัดการสัตว์และแมลงนำโรค โรงพยาบาลเพชรบูรณ์ ปี 2566	กลุ่มงานเวช กรรมสังคม	ว่าที่ร้อยตรีณัฐ วุฒิ ขุนเทพ	กพ. - กย. 66	เงินบำรุง รพ.	1	1(1)	1.AP	26,000	26,000	26,000	26,000	100%	-	กย.66	4	100%
86	P4	โครงการการจัดการมูลฝอยด้วยหลัก 3Rs (Reduce Reuse and Recycle : 3Rs) โรงพยาบาลเพชรบูรณ์และ เครือข่ายบริการสุขภาพอำเภอเมือง เพชรบูรณ์ ปีงบประมาณ 2566	กลุ่มงานเวช กรรมสังคม	ว่าที่ร้อย ตรีณัฐวุฒิ ขุน เทพ	กพ. - กย. 66	เงินบำรุง รพ.	1	1(1)	1.AP	276,100	276,100	276,100	259,540	94%	16,560	กย.66	4	100%

เลข ทะเบียน	ยุทธศาสตร์ กระทรวง (P1-P4)	โครงการ	หน่วยงาน รับผิดชอบ	ผู้รับผิดชอบ	ระยะเวลา ดำเนินการ	แหล่ง งบประมาณ	ใน/ นอก แผน	แหล่ง งบ	ประเภท ตามแผนงบ ลงทุน	งบประมาณ ขออนุมัติ (บาท)	งบประมาณ ใช้ไปตามใบ ขออนุมัติ (บาท)	งบประมาณ ใช้ไปประมาณ การ(บาท)	งบประมาณ ใช้จริงเมื่อ สรุปโครงการ (บาท)	ร้อยละ ใช้จริง	งบประม ณเหลือ หลัง สรุป (บาท)	เดือน ที่เสร็จ	สถานะโครงการ 0 = ยกเลิก 1 = ไม่ได้ ดำเนินการ 2 = ระหว่าง ดำเนินการ 3 = พรส.สง แบบสรุป 4 = เสร็จ (ไม่ส่ง สรป)	ผล ดำเนิน การ
87	P2	โครงการนิเทศเยี่ยมติดตามหลัง รพ. เครือข่าย	กลุ่มงานกุมาร เวชกรรม	คุณสุรัตน์ สิน ภูมิภาณุรักษ์	กพ. - กย. 66	เงินบำรุง รพ.	1	1(1)	1.AP	15,000	15,000	0	0	0%	15,000		1	0%
88	P4	โครงการพัฒนาศักยภาพการดูแลผู้ป่วย เด็กโรคปอดอักเสบ	กลุ่มงานกุมาร เวชกรรม	คุณสุรัตน์ สิน ภูมิภาณุรักษ์	กพ. - กย. 66	เงินบำรุง รพ.	1	1(1)	1.AP	15,000	15,000	0	0	0%	15,000		1	0%
89	P1	โครงการพัฒนาระบบงานและการ ดำเนินงานเพื่อป้องกัน ควบคุม โรคไม่ ติดต่อเรื้อรัง ปี 2566	คลินิกคลอง ศาลา	คุณอาจรีย์ ขวัญเพ็ง	กพ. - กย. 66	เงินบำรุง รพ.	1	1(1)	2.PPA,PPB	49,800	49,800	49,800	49,800	0%	-	กค.66	5	100%
90	P3	โครงการพัฒนาคุณภาพบริการงาน อุบัติเหตุและฉุกเฉิน ปี 2566	กลุ่มงานอุบัติเหตุ และฉุกเฉิน	คุณวัชรภรณ์ ไต้ะทอง	กพ. - กย. 66	เงินบำรุง รพ.	1	1(1)	1.AP	60,000	60,000	60,000	60,000	100%	-	กค.66	4	100%
91	P2	โครงการพัฒนาระบบให้บริการผู้ป่วยทำ หัตถการตรวจสวนหัวใจ	หอผู้ป่วยวิกฤต หัวใจและหลอดเลือด	คุณจงรักษ์ คงถัน	มค. - กย. 66	เงินบำรุง รพ.	2	2(1)	1.AP	83,000	83,000	83,000	0	0%	83,000	กค.66	4	100%
92	P4	โครงการส่งเสริมจริยธรรมการวิจัยและ การพิจารณาโครงการวิจัยในมนุษย์ โรงพยาบาลเพชรบูรณ์	คณะกรรมการ จริยธรรมการ วิจัยในมนุษย์	ดร.กุลรัตน์ บริษัทษาณิษฐ์	มค. - กย. 66	เงินบำรุง รพ.	1	1(1)	5.HRD+IV	59,880	59,880	59,880	45,000	0%	14,880	สค.66	4	100%
93	P3	โครงการพัฒนานักวิจัยและพัฒนา งานวิจัย R2R และนวัตกรรม เครือข่าย บริการสุขภาพ จังหวัดเพชรบูรณ์: หลักสูตรพัฒนา นักวิจัยใหม่ (New Researcher)	คณะทำงาน พัฒนางานวิจัย และนวัตกรรม	ดร.กุลรัตน์ บริษัทษาณิษฐ์	มค. - กย. 66	เงินบำรุง รพ.	1	1(1)	5.HRD+IV	135,300	135,300	0	0	0%	135,300		1	0%
94	P4	โครงการประชุมวิชาการหลักสูตรพัฒนา ที่เลี้ยงการวิจัยทางคลินิก และพัฒนา บุคลากรศักยภาพสูงด้านการ วิจัยและนวัตกรรม: Clinical Research Mentors/ Talent researchers and Innovators	คณะกรรมการ บริหารกลุ่ม การพยาบาล	ดร.กุลรัตน์ บริษัทษาณิษฐ์	มค. - กย. 66	เงินบำรุง รพ.	1	1(1)	5.HRD+IV	97,880	97,880	0	0	0%	97,880		1	0%

เลข ทะเบียน	ยุทธศาสตร์ กระทรวง (P1-P4)	โครงการ	หน่วยงาน รับผิดชอบ	ผู้รับผิดชอบ	ระยะเวลา ดำเนินการ	แหล่ง งบประมาณ	ใน/ นอก แผน	แหล่ง งบ	ประเภท ตามแผนงบ ลงทุน	งบประมาณ ขออนุมัติ (บาท)	งบประมาณ ใช้ไปตามใบ ขออนุมัติ (บาท)	งบประมาณ ใช้ไปประมาณ การ(บาท)	งบประมาณ ใช้จริงเมื่อ สรุปโครงการ (บาท)	ร้อยละ ใช้จริง	งบประม ณเหลือ หลัง สรุป (บาท)	เดือน ที่เสร็จ	สถานะโครงการ 0 = ยกเลิก 1 = ไม่ได้ ดำเนินการ 2 = ระหว่าง ดำเนินการ 3 = พร.ส.ง แบบสรุป 4 = เสร็จ (ไม่ส่ง สรป.)	ผล ดำเนิน การ
95	P3	โครงการพัฒนาระบบบริหารจัดการของพื้นที่เพื่อส่งเสริมการเข้าถึงบริการด้านการแพทย์ฉุกเฉินของประชาชน ศูนย์รับแจ้งเหตุและสั่งการจังหวัดเพชรบูรณ์ ประจำปีงบประมาณ พ.ศ. 2566	กลุ่มงานอุบัติเหตุและฉุกเฉิน	คุณวัชรภรณ์ โต๊ะทอง	กพ. - กย. 66	งบสนับสนุนการดำเนินการหน่วยปฏิบัติการอำนาจการ(สพด)	1	1(2)	1.AP	240,000	240,000	0	0%	0%	240,000		1	0%
96	P2	โครงการรณรงค์การสร้างเสริมสุขภาพและตรวจคัดกรองโรคมะเร็ง ปี 2566	Service Plan สาขาโรคมะเร็ง	คุณระพีเพ็ญ พัฒนาพลกรสกุล	ตค. 65 - กย. 66	เงินบำรุง รพ.	1	1(1)	2.PPA,PPB	499,900	499,900	499,900	398,500	80%	101,400	กย.66	4	100%
97	P4	โครงการวันพยาบาลสากล	กลุ่มการพยาบาล	คุณวิภาดา ช้างแก้ว	มี.ค. - พ.ค. 66	เงินบำรุง รพ.	1	1(1)	4.HRD	22,500	22,500	22,500	11,850	53%	10,650	พค.66	5	100%
98		โครงการสุขภาพโภชนาการอาหารปลอดภัยผู้ใส่ใจผู้บริโภครีไทม์ เครือข่ายบริการสุขภาพ รพ.เพชรบูรณ์ ปีงบประมาณ 2566	คณะกรรมการอาหารปลอดภัย	คุณยุทธกรณ์ ภูกิจกลีกร	กพ. - กย. 66	เงินบำรุง รพ.	1	1(1)	2.PPA,PPB	441,585	441,585	441,585	319,638	72%	121,947	กย.66	4	100%
99	P1	โครงการการพัฒนารูปแบบการดูแลผู้ป่วยเบาหวานที่มีภาวะน้ำตาลในเลือดต่ำด้วยการจัดการรายกรณี ; Zero Hypoglycemia	กลุ่มงานเวชกรรมสังคม ร่วมกับกลุ่มงานอายุรกรรม	คุณสุภาภรณ์ นากลาง	กพ. - กย. 66	เงินบำรุง รพ.	1	1(1)	1.AP	26,000	26,000	20,366	8,000	31%	18,000	กย.66	5	78%
100	P4	โครงการพัฒนาสมรรถนะพยาบาลสารสนเทศ ประจำปี 2566	ศูนย์ข้อมูลข่าวสาร	คุณจินตนา พลพระราม	มี.ค. - เมย.66	เงินบำรุง รพ.	2	2(1)	1.AP	52,100	52,100	0	0	0%	52,100		1	0%
101	P4	โครงการพัฒนาศักยภาพผู้ตรวจการพยาบาล กลุ่มการพยาบาล ปี 2566	งานอุบัติเหตุและฉุกเฉิน	คุณวัชรภรณ์ โต๊ะทอง	กพ. - กย. 66	เงินบำรุง รพ.	1	1(1)	1.AP	43,490	43,490	0	0	0%	43,490		1	0%
102	ยกเลิก	โครงการพัฒนางานด้านบริหารความเสี่ยง ปี 2566															0	0%
103	P1	โครงการพัฒนาระบบบริการปฐมภูมิและระบบสุขภาพอำเภอเพื่อพัฒนาคุณภาพชีวิตคนอำเภอเมืองเพชรบูรณ์ (District Health Board : DHB/พชอ.) ประจำปี 2566	กลุ่มงานเวชกรรมสังคม	ดร.ดลรวี สิมคำ	ตค. 65 - กย. 66	เงินบำรุง รพ.	1	1(1)	3.PCC	189,100	189,100	189,100	0	0%	189,100	กค.66	4	100%
104	P2	โครงการพัฒนาการดูแลผู้ป่วยเบาหวานชนิดที่ 1 ปี 2566	กลุ่มงานอายุรกรรม	คุณณัฐรี จิตนันท์	กพ. - กย. 66	เงินบำรุง รพ.	1	1(1)	1.AP	121,000	121,000	121,000	84,960	70%	36,040	กย.66	4	100%

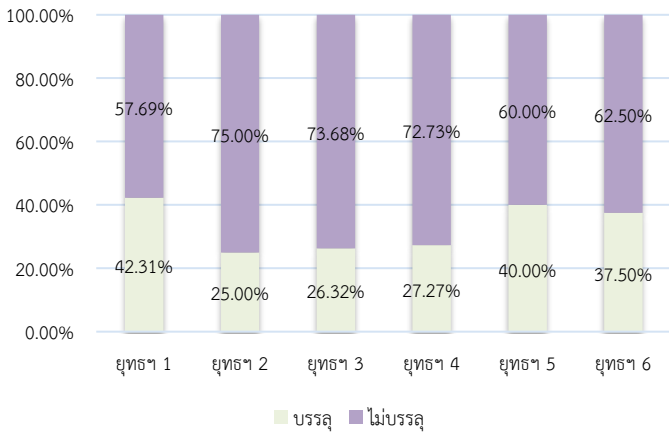
เลข ทะเบียน	ยุทธศาสตร์ กระทรวง (P1-P4)	โครงการ	หน่วยงาน รับผิดชอบ	ผู้รับผิดชอบ	ระยะเวลา ดำเนินการ	แหล่ง งบประมาณ	ใน/ นอก แผน	แหล่ง งบ	ประเภท ตามแผนงบ ลงทุน	งบประมาณ ขออนุมัติ (บาท)	งบประมาณ ใช้ไปตามใบ ขออนุมัติ (บาท)	งบประมาณ ใช้ไปประมาณ การ(บาท)	งบประมาณ ใช้จริงเมื่อ สรุปโครงการ (บาท)	ร้อยละ ใช้จริง	งบประม ณคงเหลือ หลัง สรุป (บาท)	เดือน ที่เสร็จ	สถานะโครงการ 0 = ยกเลิก 1 = ไม่ได้ ดำเนินการ 2 = ระหว่าง ดำเนินการ 3 = พรส.ส่ง แบบสรุป 4 = เสร็จ (ไม่ส่ง สรป)	ผล ดำเนิน การ
105	P2	โครงการติดตามระดับน้ำตาลใน ผู้ป่วยเบาหวานชนิดที่ 1 และเบาหวาน ในหญิงตั้งครรภ์ ปี 2566	กลุ่มงานอายุร กรรม	คุณณัฐรี จิตนันท์	กพ. - กย. 66	เงินบำรุง รพ.	2	2(1)	1.AP	244,800	244,800	244,800	244,800	100%	-	กย.66	4	100%
106	ยกเลิก	โครงการ ปรับเปลี่ยนพฤติกรรมสุขภาพ กลุ่มเสี่ยงสูงต่อโรคหัวใจและหลอดเลือด ในผู้ป่วยเบาหวาน ความดันโลหิตสูง ปี 2566															0	0%
107	P2	โครงการ พัฒนารูปแบบการดูแลผู้ป่วย เบาหวานที่มีภาวะ Acute diabetic complication ด้วยการจัดการรายกรณี ปี 2566	กลุ่มงานอายุร กรรม	คุณณัฐรี จิตนันท์	กพ. - กย. 66	เงินบำรุง รพ.	1	1(1)	1.AP	8,400	8,400	0	0	0%	8,400		1	0%
108	P2	โครงการพัฒนาศักยภาพการดูแลผู้ป่วย COPD Clinic สัจจร ปี 2566	กลุ่มงานอายุร กรรม	คุณณัฐรี จิตนันท์	กพ. - กย. 66	เงินบำรุง รพ.	1	1(1)	1.AP	21,450	21,450	21,450	21,450	0%	-	กย.66	4	100%
109	P4	โครงการแลกเปลี่ยนประสบการณ์กลุ่ม งานรังสีวิทยา โรงพยาบาลอุดรดิตต์ ปี 2566	กลุ่มงานรังสี วิทยา	คุณธรรมณูญ สวัสดิ์	กพ. - มิ.ย. 66	เงินบำรุง รพ.	1	1(1)	1.AP	8,420	8,420	8,420	2,920	35%	5,500	มิ.ย.66	4	100%
110	P5	โครงการพัฒนาสิ่งแวดล้อมในการดูแล ผู้ป่วย โรงพยาบาลเพชรบูรณ์ ปี 2566	คกก.ENV	คุณพิเชษฐ์ ชัยประทุม	กพ. - มิ.ย. 66	เงินบำรุง รพ.	2	2(1)	1.AP	51,000	51,000	51,000	21,438	0%	29,562	มิ.ย.66	4	100%
111	P4	โครงการพัฒนาคุณภาพระบบบริการ สุขภาพด้วยเทคโนโลยีดิจิทัล (Digital Transformation:DX)	กลุ่มงาน พรส.	คุณธรรมณูญ สวัสดิ์	ธค. 65 - กย. 66	เงินบำรุง รพ.	2	2(1)	1.AP	82,800	82,800	82,800	0	0%	82,800	กย.66	4	100%
112	ยกเลิก	โครงการ นิเทศงานเครือข่าย ปี 2566 โรงพยาบาลเพชรบูรณ์															0	0%
113	ยกเลิก	โครงการแลกเปลี่ยนประสบการณ์ศึกษา ดูงานการพัฒนาระบบรพ.ลำปาง															0	0%
114	P4	โครงการแลกเปลี่ยนประสบการณ์ระบบ บริการ trauma	กลุ่มงาน ศัลยกรรม	คุณเบญจมาศ ตันตระกูล	มี.ค. - ก.ย. 66	เงินบำรุง รพ.	1	1(1)	1.AP	199,980	199,980	199,980	140,000	70%	59,980	สค.66	4	100%
115	ยกเลิก	โครงการ RDU community															0	0%

เลข ทะเบียน	ยุทธศาสตร์ กระทรวง (P1-P4)	โครงการ	หน่วยงาน รับผิดชอบ	ผู้รับผิดชอบ	ระยะเวลา ดำเนินการ	แหล่ง งบประมาณ	ใน/ นอก แผน	แหล่ง งบ	ประเภท ตามแผนงบ ลงทุน	งบประมาณ ขออนุมัติ (บาท)	งบประมาณ ใช้ไปตามใบ ขออนุมัติ (บาท)	งบประมาณ ใช้ไปประมาณ การ(บาท)	งบประมาณ ใช้จริงเมื่อ สรุปโครงการ (บาท)	ร้อยละ ใช้จริง	งบประม คงเหลือ หลัง สรุป (บาท)	เดือน ที่เสร็จ	สถานะโครงการ 0 = ยกเลิก 1 = ไม่ได้ ดำเนินการ 2 = ระหว่าง ดำเนินการ 3 = พรส.ส่ง แบบสรุป 4 = เสร็จ (ไม่ส่ง สรป.)	ผล ดำเนิน การ
116	P1	โครงการราชทัณฑ์ปันสุข ทำความดี เพื่อชาติ ศาสน์ กษัตริย์ และพัฒนา ระบบบริการสาธารณสุขในเรือนจำ จังหวัดเพชรบูรณ์ ปี 2566	กลุ่มงานการ พยาบาลชุมชน	คุณมลิวัดย์ ชาญชัยวีระ พันธุ์	มี.ค. - ต.ค. 66	เงินบำรุง รพ.	1	1(1)	1.AP	21,500	21,500	21,500	11,500	53%	10,000	กย.66	4	100%
117	ยกเลิก	โครงการโยคะ															0	0%
118	P1	โครงการพัฒนาระบบการดูแลต่อเนื่อง ผู้ป่วยโรคหลอดเลือดสมองระยะเปลี่ยน ผ่านกึ่งเฉียบพลัน	กลุ่มงานการ พยาบาลชุมชน	คุณสุภาภรณ์ นากลาง	กพ. - ก.ย. 66	เงินบำรุง รพ.	1	1(1)	1.AP	19,100	19,100	19,100	18,350	96%	750	กค.66	5	100%
119	P2	โครงการ การรับการประเมินจากสถาบัน รับรองคุณภาพสถานพยาบาล ครั้งที่ 5 (Re accreditation 4th)	ศูนย์พัฒนา คุณภาพ	คุณจิระกานต์ สุขเมือง	มิ.ย.-66	เงินบำรุง รพ.	1	1(1)	1.AP	223,000	223,000	223,000	151,305	68%	71,695	กค.66	4	100%
120	P2	โครงการเตรียมความพร้อมด้านระบบยา ตามมาตรฐาน สถาบันรับรองคุณภาพ สถานพยาบาล (สรพ.) โรงพยาบาลเพชรบูรณ์ ปี 2566	กลุ่มงานเภสัช กรรม	คุณวสันต์ วันกลิ้ง	เม.ย. - ก.ค. 66	เงินบำรุง รพ.	1	1(1)	1.AP	48,500	48,500	48,500	31,450	65%	17,050	กค.66	4	100%
121	P4	โครงการแลกเปลี่ยนประสบการณ์ศึกษา ดูงานการผ่าตัดแบบวันเดียวกลับและ การผ่าตัดแบบแผลเล็ก	กลุ่มงาน ศัลยกรรม	คุณพวงแก้ว แสนคำ	ม.ค. พ.ค. 66	เงินบำรุง รพ.	1	1(1)	1.AP	24,800	24,800	24,800	24,303	98%	497	พค.66	5	100%
122	P1	โครงการพัฒนาระบบการดูแลผู้สูงอายุ ในชุมชนเพื่อชะลอภาวะถดถอย ปี 2566	คลินิกหมอ ครอบครัว	คุณสุนันทา แก้วแย้ม	เม.ย. - ส.ค.66	เงินบำรุง รพ.	1	1(1)	3.PCC	72,400	72,400	72,400	65,800	91%	6,600	พค.66	5	100%
123	P1	โครงการพัฒนาศูนย์ฟื้นฟูสุขภาพผู้สูงอายุ	คลินิกหมอ ครอบครัว	คุณสุนันทา แก้วแย้ม	พ.ค. - ส.ค. 66	เงินบำรุง รพ.	2	2(2)	3.PCC	100,000	100,000	100,000	85,800	86%	14,200	สค.66	5	100%
124		โครงการสนับสนุนการขับเคลื่อนงาน สุขภาพภาคประชาชน เพื่อยกระดับ อาสาสมัครสาธารณสุขประจำหมู่บ้าน (อสม.) เชี่ยวชาญ ปี 2566	คลินิกหมอ ครอบครัว	คุณทับทิม ทอง นาลา	มิ.ย. - ก.ย.66	งบ สปสช.	1	1(2)	3.PCC	91,350	91,350	91,350	88,350	97%	3,000	กค.66	5	100%
125		โครงการพัฒนาศักยภาพการสื่อสารด้าน สุขภาพในชุมชน ปี 2566	คลินิกหมอ ครอบครัว	คุณทับทิม ทอง นาลา	เม.ย. - มิ.ย. 66	งบ สปสช.	1	1(2)	3.PCC	32,700	32,700	32,700	32,700	100%	-	กค.66	5	100%

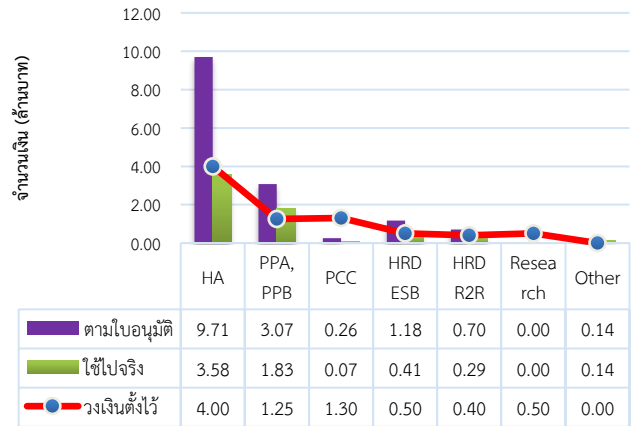
เลข ทะเบียน	ยุทธศาสตร์ กระทรวง (P1-P4)	โครงการ	หน่วยงาน รับผิดชอบ	ผู้รับผิดชอบ	ระยะเวลา ดำเนินการ	แหล่ง งบประมาณ	ใน/ นอก แผน	แหล่ง งบ	ประเภท ตามแผนงบ ลงทุน	งบประมาณ ขออนุมัติ (บาท)	งบประมาณ ใช้ไปตามใบ ขออนุมัติ (บาท)	งบประมาณ ใช้ไปประมาณ การ(บาท)	งบประมาณ ใช้จริงเมื่อ สรุปโครงการ (บาท)	ร้อยละ ใช้จริง	งบประม ณคงเหลือ หลัง สรุป (บาท)	เดือน ที่เสร็จ	สถานะโครงการ 0 = ยกเลิก 1 = ไม่ได้ ดำเนินการ 2 = ระหว่าง ดำเนินการ 3 = พรส.ส่ง แบบสรุป 4 = เสร็จ (ไม่ส่ง สรป)	ผล ดำเนิน การ
126		โครงการป้องกัน และดูแลสุขภาพประชาชนจากโรคทางเดินระบบหายใจ (PM 2.5) ในเขตเทศบาลเมืองเพชรบูรณ์ ปี 2566	คลินิกหมอครอบครัว	คุณภาคภูมิ แผงไฉน	พ.ค. - มิ.ย. 66	งบ สปสช.	1	1(2)	3.PCC	53,200	53,200	53,200	49,200	92%	4,000	กค.66	5	100%
127	P4	โครงการอบรมเพื่อพัฒนาระบบสารสนเทศ PEOS ปี 2566	งานศูนย์คอมพิวเตอร์	คุณสยาม แดงเขียว	พ.ค.-66	เงินบำรุง รพ.	1	1(1)	1.AP	21,250	21,250	21,250	20,225	95%	1,025	พค.66	4	100%
128		โครงการปฐมนิเทศบุคลากรที่มาปฏิบัติงานใหม่ รพ.เพชรบูรณ์ (สหวิชาชีพ) ประจำปี 2566	กลุ่มงานพัฒนาทรัพยากรบุคคล	คุณรัชนี้ เมืองมูล	พ.ค.-66	เงินบำรุง รพ.	1	1(1)	1.AP	30,000	30,000	30,000	18,800	63%	11,200	พค.66	4	100%
129		โครงการขอจัดซื้อครุภัณฑ์การแพทย์ที่จำเป็น	กลุ่มงานศัลยกรรม	คุณพวงแก้ว แสนคำ	พ.ค. - ส.ค. 66	งบคนไร้สิทธิ	1	1(2)	1.AP	2,200,000	2,200,000	0	0	0%	2,200,000		1	0%
130		โครงการเช่าครุภัณฑ์เครื่องคอมพิวเตอร์พร้อมเครื่องสำรองไฟ จำนวน 150 เครื่อง รพ.เพชรบูรณ์	งานศูนย์คอมพิวเตอร์	คุณสยาม แดงเขียว	มี.ค. - มิ.ย. 66	เงินบำรุง รพ.	2	2(1)	1.AP	1,422,000	1,422,000	0	0	0%	1,422,000		1	0%
131		โครงการพัฒนาการจัดการมูลฝอยติดเชื้อโรงพยาบาลเพชรบูรณ์และเครือข่ายบริการสุขภาพ อำเภอเมืองเพชรบูรณ์ ปีงบประมาณ 2566	คณะกรรมการบริหารจัดการมูลฝอย	ว่าที่ร้อยตรีณัฐวุฒิ ขุนเทพ	พค. - ก.ย. 66	งบสำนักงานปลัดกระทรวง สธ.2566	1	1(2)	1.AP	3,100	3,100	3,100	3,100	100%	-	สค.66	4	100%
132		โครงการพัฒนาศักยภาพทีมผ่าตัดนำไตออกส่วนภูมิภาค (Regional Kidney Retrieval Team)	คกก.สป.บริจาคและปลูกถ่าย	คุณชไมพร สีทอง	มิ.ย.-ก.ย. 66	เงินบำรุง รพ.	1	1(1)	1.AP	45,440	45,440	45,440	21,130	47%	24,310	สค.66	5	100%
133		โครงการศึกษาดูงานและแลกเปลี่ยนเรียนรู้การดำเนินงานด้านจริยธรรมการวิจัยในมนุษย์ รองรับมาตรฐานสากล SIDCER-FERCAP	คณะกรรมการจริยธรรมการวิจัยในมนุษย์	ดร.กุลรัตน์ บริรักษ์วานิชย์	มิ.ย. - ก.ค.66	เงินบำรุง รพ.	1	1(1)	5.HRD+IV	15,300	15,300	15,300	15,300	100%	-	สค.66	4	100%
134		โครงการปรับปรุงพื้นที่ให้บริการผู้ป่วยทันตกรรมสำหรับผู้ประกันตน	กลุ่มงานทันตกรรม	ทพญ.ศิริพร จันทรมิ	มิ.ย.-ก.ย. 66	กองทุน ปกส.2%	2	2(2)	1.AP	920,000	920,000	920,000	920,000	100%	-	กย.66	4	100%
135	ยกเลิก	โครงการส่งเสริมการจัดการสุขภาพตนเองของผู้ป่วยเบาหวานที่ไม่สามารถควบคุมระดับน้ำตาลในเลือดได้ ปี 2566	กลุ่มงานการพยาบาลชุมชน	คุณมลวิทย์ ช่างชัยวัชรพันธุ์	กค.-สค.66	เงินบำรุง รพ.											0	0%
136		โครงการพัฒนาระบบการดูแลผู้ป่วยที่บ้าน “Home Ward Home Care” 2566	คลินิกหมอครอบครัว	คุณสุนันทา แก้วแย้ม	กค.-สค.66	งบ สปสช.	2	2(2)	3.PCC	43,100	43,100	43,100	42,845	99%	255	สค.66	5	100%

เลข ทะเบียน	ยุทธศาสตร์ กระทรวง (P1-P4)	โครงการ	หน่วยงาน รับผิดชอบ	ผู้รับผิดชอบ	ระยะเวลา ดำเนินการ	แหล่ง งบประมาณ	ใน/ นอก แผน	แหล่ง งบ	ประเภท ตามแผนงบ ลงทุน	งบประมาณ ขออนุมัติ (บาท)	งบประมาณ ใช้ไปตามใบ ขออนุมัติ (บาท)	งบประมาณ ใช้ไปประมาณ การ(บาท)	งบประมาณ ใช้จริงเมื่อ สรุปโครงการ (บาท)	ร้อยละ ใช้จริง	งบประม าน คงเหลือ หลัง สรุป (บาท)	เดือน ที่เสร็จ	สถานะโครงการ 0 = ยกเลิก 1 = ไม่ได้ ดำเนินการ 2 = ระหว่าง ดำเนินการ 3 = พรส.ส่ง แบบสรุป 4 = เสร็จ (ไม่ส่ง สรป.)	ผล ดำเนิน การ
137		โครงการการพัฒนาเครือข่ายศูนย์การเรียนรู้การสอนสำหรับเด็กป่วยและด้อยโอกาสในโรงพยาบาลด้วยเทคโนโลยีสารสนเทศอย่างต่อเนื่องและยั่งยืน งบรอบ 2 ตามแนวพระราชดำริสมเด็จพระเทพรัตนราชสุดาฯ สยามบรมราชกุมารี	กลุ่มงานกุมารเวชกรรม	คุณสุรัตน์ สีนภูมิภาณุรักษ์	มี.ย.-กย.66	งบศูนย์การเรียนรู้	1	1(2)	1.AP	60,000	60,000	60,000	60,000	100%	-	กย.66	4	100%
138		โครงการพัฒนาการจัดการมูลฝอยติดเชื้อโรงพยาบาลเพชรบูรณ์และเครือข่ายบริการสุขภาพ อำเภอเมืองเพชรบูรณ์ ปีงบประมาณ 2566 รอบ 2	กลุ่มงานเวชกรรมสังคม	ร.ต.ณัฐวุฒิ ขุนเทพ	พค. - กย. 66	งบบ้านกงานปลัดกระทรวง สธ.2566	1	1(2)	1.AP	3,250	3,250	0	0	0%	3,250		1	0%
รวม							120	120		21,282,036	21,282,036	16,049,337	8,696,442	120	120	-	138	

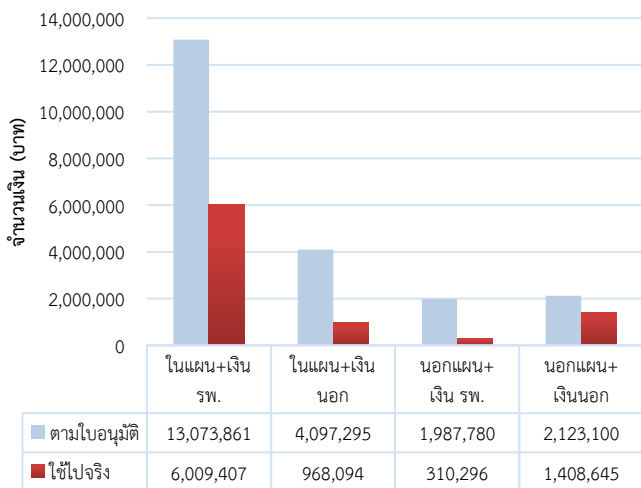
ผลการประเมินตามแผนยุทธศาสตร์ รพ.เพชรบูรณ์และเครือข่าย
บริการสุขภาพ ปีงบประมาณ 2566



สรุปค่าใช้จ่ายตามแหล่งงบประมาณ (เงินบำรุง รพ.) ตาม
โครงการที่ได้รับการอนุมัติประจำปี 2566



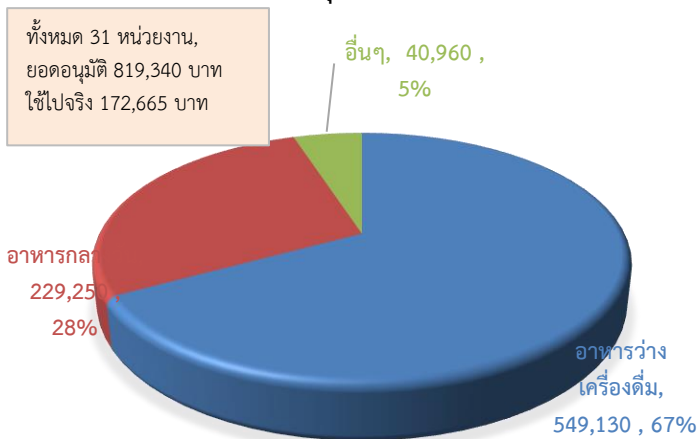
รายการแยกรายละเอียดโครงการและ
แหล่งงบประมาณใน/นอกแผน ประจำปี 2566



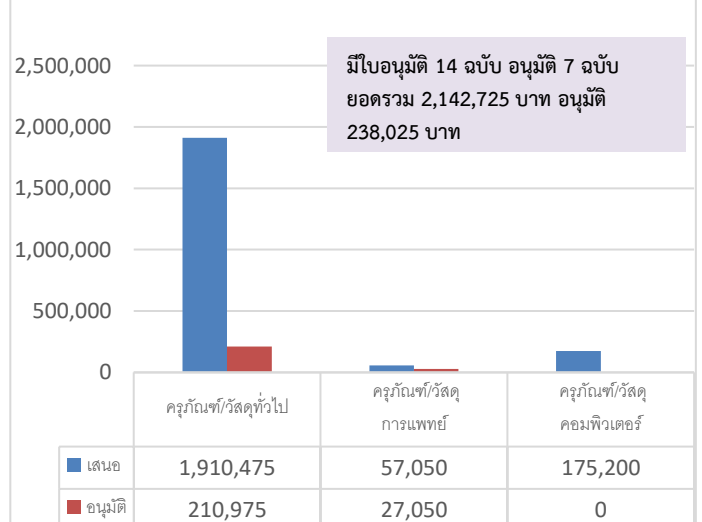
สรุปการจัดทำโครงการตามแผนปฏิบัติการ
ประจำปี 2566



สรุปใบอนุญาตการดำเนินงานตามแผน
กรณีจัดประชุม ประจำปี 2566



สรุปการขออนุมัติใช้เงินบำรุงโรงพยาบาล กรณีนอกแผน
ประมาณรายรับ - รายจ่าย ประจำปี 2566



แบบสรุปผลการดำเนินการตามโครงการ กรณีจัดประชุม เดือนกันยายน ประจำปีงบประมาณ 2566

รหัสโครงการ	ชื่อแผนงาน	แหล่งเงิน	ยอดเงินรวม	ค่าอาหารว่าง เครื่องดื่ม	ค่าอาหารกลางวัน	ค่าอื่นๆ	หน่วยงานที่รับผิดชอบ	ผู้รับผิดชอบ	1 = ในแผน 2 = นอกแผน	งบตามแผน	งบประมาณ ขออนุมัติ	งบประมาณ ใช้ไป
1	ประชุมคณะกรรมการคณะกรรมการการติดเชื้อ	เงินบำรุง รพ.	35,000	35,000			คณะกรรมการC	คุณปรียาภา ปัญควณิช	1	35,000	35,000	
2	ประชุมคณะกรรมการบริหาร/กลุ่มอำนวยการ/ บริหารทั่วไป	เงินบำรุง รพ.	90,300	90,300			กลุ่ม อำนวยการทั่วไป	คุณปัญญา กล้าเจริญ	1	90,300	90,300	35,300
3	ประชุมประจำเดือนของ หน่วยงานห้องคลอด	เงินบำรุง รพ.	10,500	10,500			งานห้องคลอด	คุณไพรัตน์ จินดาจ่าง	1	15,000	10,500	7,560
4	ประชุมคณะกรรมการคณะกรรมการผู้ประกันตน จ. เพชรบูรณ์	งบพัฒนา เครือข่าย ประกันสังคม 2%	11,340	11,340			งานศูนย์ ประกันสุขภาพ	คุณพรเทพ โพธิ์ทองงาม	1	11,340	11,340	4,860
5	ประชุมประจำเดือนของ หน่วยงานตึกพิเศษ 72 ปี	เงินบำรุง รพ.	20,160	20,160			ตึกพิเศษ 72 ปี	คุณปัญญา พรายอินทร์	1	25,000	20,160	13,750
6	ประชุมตรวจเยี่ยมและ ประเมินสถาบันปฏิบัติงาน เพิ่มพูนทักษะ	เงินบำรุง รพ.	6,250	1,750	2,500	2,000	คกก.ศูนย์ ประสานงาน ฝึกอบรมพัฒนา บุคลากรทาง การแพทย์	นพ.อัฉน์มา เชิญศรีศักดิ์	1	6,250	6,250	3,005
7	ประชุมประจำเดือนงาน ผู้ป่วยหนักทารกแรกเกิด	เงินบำรุง รพ.	10,500	10,500			กลุ่มการ พยาบาล	คุณปัญญา พรายอินทร์	1	10,500	10,500	4,980
8	ประชุมคณะกรรมการและ ทีมงานศูนย์ประสานงาน ฝึกอบรมพัฒนา บุคลากรทางการแพทย์	เงินบำรุง รพ.	50,400	29,400	21,000		ศูนย์ประสานงาน ฝึกอบรมพัฒนา บุคลากร ทางการแพทย์ และสาธารณสุข	คุณรุ่งทิพย์ กล้าเจริญ	1	50,400	50,400	0
9	ประชุมพัฒนามาตรฐานงาน สุขศึกษาในเครือข่าย โรงพยาบาลเพชรบูรณ์ ประจำปี 2566	เงินบำรุง รพ.	3,750	3,750			กลุ่มงานสุข ศึกษา	คุณสวรรยา สงวนสิน	1	3,750	3,750	825
10	ประชุมคกก.ชมรมหัวหน้างาน	เงินบำรุง รพ.	21,735	21,735			คณะกรรมการ ชมรมหัวหน้า งาน	คุณปรียาภา ปัญควณิช	1	21,735	21,735	
11	ประชุมผู้บริหารกลุ่มการ พยาบาลพบผู้ปฏิบัติงาน	เงินบำรุง รพ.	6,000	6,000			กลุ่มการ พยาบาล	คุณปัญญา พรายอินทร์	1	6,000	6,000	0
12	ประชุมประจำเดือนของงาน สูติหลังคลอดนรีเวช	เงินบำรุง รพ.	8,400	8,400			งานผู้ป่วยหนัก ทารกแรกเกิด	คุณปัญญา พรายอินทร์	1	108,000	8,400	2,120
13	ประชุมชี้แจงรายละเอียด กองทุน/ประชุมคณะกรรมการ	เงินบำรุง รพ.	15,900	15,900			งานศูนย์ ประกันสุขภาพ	คุณพรเทพ โพธิ์ทองงาม	1	26,400	15,900	1 ครั้ง
14	ประชุมพัฒนางานส่งเสริม สุขภาพและป้องกันโรค/ ปฐมนูมิ	เงินบำรุง รพ.	16,000	16,000			กลุ่มงานเวช กรรมสังคม	คุณอภิชาติ กันธุ์	1	49,600	16,000	6,000

รหัสโครงการ	ชื่อแผนงาน	แหล่งเงิน	ยอดเงินรวม	ค่าอาหารว่าง เครื่องดื่ม	ค่าอาหารกลางวัน	ค่าอื่นๆ	หน่วยงานที่รับผิดชอบ	ผู้รับผิดชอบ	1 = ในแผน 2 = นอกแผน	งบตามแผน	งบประมาณ ขออนุมัติ	งบประมาณ ใช้ไป
15	ประชุมคณะกรรมการกลุ่มงานสูติ นรีเวชกรรม/RCA	เงินบำรุง รพ.	13,750	13,750			กลุ่มงานสูติ-นรี เวชกรรม	คุณไพรัตน์ จินดาจ้านง	1	23,000	13,750	2,695
16	ประชุมกลุ่มงานคัลยกรรม/ PCT คัลยกรรม	เงินบำรุง รพ.	55,500	55,500			กลุ่มงาน คัลยกรรม	คุณพวงแก้ว แสนคำ	1	119,000	55,500	0
17	ประชุม คกก.งานอนามัยแม่ และเด็ก เยี่ยมเสริมพลังการ ดำเนินงาน 6 โปรแกรม	เงินบำรุง รพ.	31,000	15,500	15,500		กลุ่มงานเวช กรรมสังคม	คุณอภิชาติ กันธู	1	31,000	31,000	19,000
18	ประชุม คกก.การบริหาร HRM/HRD เลื่อนเงินเดือน คัดเลือกผู้ดำรงตำแหน่ง บรรจฯ	เงินบำรุง รพ.	68,850	22,950	45,900		กลุ่มงาน ทรัพยากรบุคคล	คุณสมคิด นวลตาล	1	107,850	68,850	
19	ประชุมกลุ่มงานเภสัชกรรม	เงินบำรุง รพ.	59,775	19,925	39,850		กลุ่มงานเภสัช กรรม	คุณวสันต์ วันกลิ้ง	1	60,000	59,775	21,750
20	ประชุมคณะกรรมการ (PTC)/medication error/(RDU)/(AMR)	เงินบำรุง รพ.	49,500	16,500	33,000		กลุ่มงานเภสัช กรรม	คุณณัฐ กานต์ นาม แก้ว	1	60,000	49,500	2,000
21	ประชุมคณะกรรมการ (PTC)ODS/จัดสัมมนา ประชาสัมพันธ์	เงินบำรุง รพ.	18,700	7,700	11,000		กลุ่มงาน คัลยกรรม	คุณพวงแก้ว แสนคำ	1	50,000	18,700	4,360
22	ประชุมคณะกรรมการข้อมูล ข่าวสาร รพ.เพชรบูรณ์	เงินบำรุง รพ.	8,400	7,350	1050		คณะกรรมการ ข้อมูล	คุณจินตนา พลพระราม	1	8,820	8,400	2,575
23	ประชุมหน่วยงานศูนย์ ประกันสุขภาพ	เงินบำรุง รพ.	6,900	6,900			ศูนย์ประกัน สุขภาพ	คุณพรเทพ โพธิ์ทองงาม	1	7,140	6,900	0
24	ประชุมคณะกรรมการ บริหารการเงินการคลัง	เงินบำรุง รพ.	9,240	9,240			คณะกรรมการ การเงินการคลัง	คุณพรเทพ โพธิ์ทองงาม	1	9,240	9,240	685
25	การพัฒนาทางด้านบริหาร ความเสี่ยง ปี 2566	เงินบำรุง รพ.	98,750	67,500	31,250		ทีมบริหารความ เสี่ยง	คุณวิษรา ภรณ์ โต๊ะ ทอง	1	100,000	98,750	0
26	ประชุมคณะกรรมการ ตรวจสอบเวชระเบียน รพ. เพชรบูรณ์	เงินบำรุง รพ.	2,940	2,940			คณะกรรมการ ตรวจสอบเวช ระเบียน	คุณจินตนา พลพระราม	1	2,940	2,940	800
27	ประชุมคณะกรรมการ พิจารณาค่าคะแนนผลการ ปฏิบัติงาน	เงินบำรุง รพ.	4,760	4,760			คณะกรรมการ พิจารณาค่าคะแนน ผลการปฏิบัติงาน	คุณพรเทพ โพธิ์ทองงาม	1	4,760	4,760	795
28	จัดประชุมพัฒนาคุณภาพ กลุ่ม งาน พรส.	เงินบำรุง รพ.	36,000	12,000	24,000		กลุ่มงานพัฒนา ทรัพยากรบุคคล	คุณพรเทพ โพธิ์ทองงาม	1	38,250	27,000	0
29	รับรองมาตรฐานสถาบันตาม โครงการเพิ่มทุนทักษะ (รับรองรายปี)	เงินบำรุง รพ.	2,000			2,000	กลุ่ม พรส.	คุณรัชนี้ เมืองมูล	1	12,000	2,000	2,000
30	ประชุมคณะกรรมการสอบ ทานอัตราค่ารักษาพยาบาล	เงินบำรุง รพ.	10,080	5,880	4,200		คณะกรรมการ สอบทานอัตราค่า รักษาพยาบาล	คุณจินตนา พลพระราม	1	11,760	10,080	645

รหัสโครงการ	ชื่อแผนงาน	แหล่งเงิน	ยอดเงินรวม	ค่าอาหารว่าง เครื่องดื่ม	ค่าอาหารกลางวัน	ค่าอื่นๆ	หน่วยงานที่ รับผิดชอบ	ผู้รับผิดชอบ	1 = ใน แผน 2 = นอก แผน	งบตามแผน	งบประมาณ ขออนุมัติ	งบประมาณ ใช้ไป
31	แผนปฏิบัติการบำบัดฟื้นฟู/ รักษาผู้ติดยาเสพติด กลุ่ม งานจิตเวชและยาเสพติด โรงพยาบาลเพชรบูรณ์ ปี 2566 (งบประมาณจัดสรร งวดที่ 2)	เงินบำรุง รพ.	36,960			36,960	กลุ่มงานจิตเวช	พญ.นิรมล แก้วคำ	1	36,960	36,960	36,960
	รวม		819,340	549,130	229,250	40,960				1,141,995	810,340	172,665

สรุปใบขออนุมัติใช้เงินบำรุงโรงพยาบาล กรณีนอกแผนประมาณรายรับ-รายจ่าย เดือนกันยายน ประจำปีงบประมาณ 2566

ลำดับ	หน่วยงาน	รายการจัดซื้อ	แหล่งงบประมาณ	จำนวนเงิน เสนอขออนุมัติ	ค่าครุภัณฑ์/วัสดุทั่วไป		ค่าครุภัณฑ์/วัสดุการแพทย์		ค่าครุภัณฑ์/วัสดุคอมพิวเตอร์		ผู้รับผิดชอบ	เหตุผล	หมายเหตุ
					เสนอ	อนุมัติ	เสนอ	อนุมัติ	เสนอ	อนุมัติ			
1	งานนิติเวช	งานตัวอักษรสแตนเลสแฮร์ไลน์พร้อมติดตั้งห้องนิติเวช	เงินบำรุง รพ.	51,800	51,800	51,800					นพ.รัฐกร เพิ่มสุวรรณ	เปิดอาคารกลุ่มงาน นิติเวชหลังใหม่	งบครุภัณฑ์ทั่วไป ปี 66
2	กลุ่มงานอายุรเวชกรรม	จ้างเหมาย้ายตู้ตรวจสมรรถภาพการได้ยิน	เงินบำรุง รพ.	45,000	45,000	45,000					นพ.ภคธร พวงคำ	เพื่อพัฒนาการ บริการให้ดีขึ้น	ให้หมของ รพ. ดูแลขนย้าย
3	หอผู้ป่วยกึ่งวิกฤต	แท่นวางอัลตราซาวด์ไร้สายแสดงภาพผ่านจอไอแพด	เงินบำรุง รพ.	20,000			20,000	20,000			คุณนรินทร์ รุ่งเรืองศรี	หอผู้ป่วยกึ่งวิกฤต เปิดให้บริการใหม่ และไม่มีใช้ใน หน่วยงาน	มีเครื่องเดียวที่ ได้รับบริจาคมา ไม่ มีแท่นวาง ใช้งบครุภัณฑ์ การแพทย์ ที่กันไว้ แผนปี66
4	ห้องผ่าตัด	แท่งค้ออกซิเจน	เงินบำรุง รพ.	30,000			30,000						
5	ห้องไตเทียม	ถังออกซิเจน/รถเข็นถังออกซิเจน ขนาด 6 คิว	เงินบำรุง รพ.	7,050			7,050	7,050			คุณพิกุล เรืองนาม	งานไตเทียม	งบครุภัณฑ์ทาง การแพทย์
6	กลุ่มงานโครงสร้างพื้นฐานและวิศวกรรมทางการแพทย์	พินสี สว่านเจาะปูนมีตัวดูดหินเจียร์ เลเซอร์วัดระดับเครื่องลบมุม สว่านเจาะปูนไร้สาย	เงินบำรุง รพ.	71,900	71,900	71,900							งบครุภัณฑ์ทั่วไป ปี 66
7	กลุ่มงานศัลยกรรมกระดูกและข้อ	set peline / accdeselum fruture	เงินบำรุง รพ.	500,000	500,000								
8	กลุ่มงานศัลยกรรมกระดูกและข้อ	danсле slade saw for cerrical spine sugenry	เงินบำรุง รพ.	500,000	500,000								
9	ห้องปฏิบัติการตรวจสอบหัวใจ	ถาดฉีดยา ขามรูปไต ถ้วยน้ำยา Artery	เงินบำรุง รพ.	36,275	36,275	36,275							
10	ห้องตรวจสอบหัวใจ	pressure monitoring 500 ml	เงินบำรุง รพ.	6,000	6,000	6,000							
11	การพยาบาลผู้ป่วยศัลยกรรม	Laryngoscope/รถ emergency/เครื่องวัดออกซิเจนในเลือด	เงินบำรุง รพ.	622,500	622,500								
12	การพยาบาลผู้ป่วยศัลยกรรม	เครื่องคอมพิวเตอร์/เครื่องสำรองไฟ/Notebook/โทรศัพท์ IP phone	เงินบำรุง รพ.	175,200					175,200				
13	หอผู้ป่วย สุขใจ	เครื่อง Suction mobile	เงินบำรุง รพ.	27,000	27,000								
14	อายุรเวชกรรม	สมุดรายงานผลตรวจสุขภาพประจำปี ประชาชนทั่วไป	เงินบำรุง รพ.	50,000	50,000								
			รวม	2,142,725	1,910,475	210,975	57,050	27,050	175,200	0			



แบบฟอร์มการขอเผยแพร่ข้อมูลผ่านเว็บไซต์ของหน่วยงานในราชการส่วนภูมิภาค
สำนักงานปลัดกระทรวงสาธารณสุข
ตามประกาศสำนักงานปลัดกระทรวงสาธารณสุข
เรื่อง แนวทางการเผยแพร่ข้อมูลต่อสาธารณะผ่านเว็บไซต์ของหน่วยงาน
สำหรับหน่วยงานในราชการบริหารส่วนภูมิภาค

แบบฟอร์มการขอเผยแพร่ข้อมูลผ่านเว็บไซต์ของหน่วยงานในสังกัดสำนักงานปลัดกระทรวงสาธารณสุข

ชื่อหน่วยงาน : สำนักงานสาธารณสุขอำเภอเมืองเพชรบูรณ์

วัน/เดือน/ปี : ๘ ธันวาคม ๒๕๖๖

หัวข้อ : รายงานผลการดำเนินงานตามแผนปฏิบัติการประจำปีของหน่วยงาน

รายละเอียดข้อมูล(โดยสรุปหรือเอกสารแนบ)

- รายงานผลการดำเนินงานตามแผนปฏิบัติการประจำปีของหน่วยงาน

Link ภายนอก : ไม่มี

หมายเหตุ :

ผู้รับผิดชอบการให้ข้อมูล

(นายพงษ์เทพ สร้อยอินทร์)

ตำแหน่ง นักวิชาการคอมพิวเตอร์

วันที่ ๘ เดือน ธันวาคม พ.ศ. ๒๕๖๖

ผู้อนุมัติรับรอง

(นายธีระวัฒน์ คำโถม)

ตำแหน่ง สาธารณสุขอำเภอเมืองเพชรบูรณ์

วันที่ ๘ เดือน ธันวาคม พ.ศ. ๒๕๖๖

ผู้รับผิดชอบการขึ้นนำข้อมูลเผยแพร่

(นายพงษ์เทพ สร้อยอินทร์)

ตำแหน่ง นักวิชาการคอมพิวเตอร์

วันที่ ๘ เดือน ธันวาคม พ.ศ. ๒๕๖๖